

FOMEI PAPER

Katalog fotopapírů a pláten pro stolní a velkoformátové inkoustové tiskárny Canon, EPSON, HP

FOMEI ART

FineArt média pro stolní a velkoformátové fototiskárny	str. 3
tabulka dostupných formátů listů a rolí FOMEI ART	str. 9

FOMEI PHOTO

fotografické papíry do domácích a profi tiskáren	str. 10
tabulka dostupných formátů listů a rolí FOMEI PHOTO	str. 14

FOMEI CANVAS

lesklá a matná plátna do inkoustových fototiskáren	str. 15
tabulka dostupných formátů listů a rolí FOMEI CANVAS	str. 19

FOMEI SPECIAL

speciální média do inkoustových tiskáren a minilabů	str. 20
tabulka dostupných formátů listů a rolí FOMEI SPECIAL	str. 24

FOMEI PAPER

parametry a kategorie fotopapírů a pláten	str. 25
---	---------

Doporučené tiskárny **FOMEI RENTAL**

domácí a profesionální inkoustové fototiskárny Canon, EPSON, HP	str. 26
pronájem fototiskáren a minilabů	str. 27

FOMEI ART

FineArt média pro stolní a velkoformátové fototiskárny Canon, EPSON, HP



CENY ►
A DOSTUPNOST ► fomei.com/art

© photo: Marion Tasterand

Jazz Art 310
true rag satin paper 310 g/m²

friendly ART

© photo: Stanislav Peters / postproducción: Lukáš Kouřil

Baryta SILK 310
true baryta paper lustre 310 g/m²

friendly ART

© George Mayer - Fotolia.com

Baryta MONO 290
true baryta paper satin 290 g/m²

friendly ART

© Milof Neugebier

Cotton Smooth Bright 320
smooth bright white FineArt paper 320 g/m²

friendly ART

© Brigitte Werner

Cotton Smooth 320
smooth FineArt paper 320 g/m²

friendly ART

© LG G

Cotton Textured 320
textured FineArt paper 320 g/m²

friendly ART

© Máma / Aneta Ryglóvá Jezberová

Cotton Smooth 240
smooth artistic paper 240 g/m²

friendly ART

© Parník / Aneta Ryglóvá Jezberová

Cotton Textured 240
textured artistic paper 240 g/m²

friendly ART

© Relax / Aneta Ryglóvá Jezberová

Aquarella Art Matt 210
artistic α-cellulose paper 210 g/m²

friendly ART

© ArtysBee - FinaBox.com

Art Matt Warmtone 230
artistic matte paper, warmtone, 230 g/m²

friendly ART



© photo: Marion Tisserand

Jazz Art 310

true rag satin paper 310 g/m²



© photo: Stanislav Petera / postproduction: Lukáš Kout

Baryta SILK 310

true baryta paper lustre 310 g/m²



Jazz Art 310 je FineArt papír z bavlny, na lícni straně s přitažlivou saténovou emulzí a středním žilkováním. Je nekyselý a bez optických zjasňovačů.

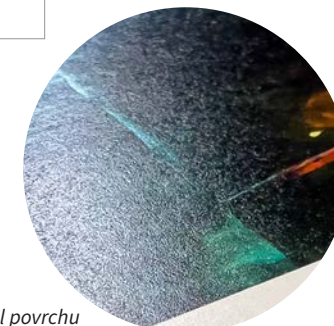
Určení: fotografie luxusních produktů, koncertní, divadelní a portrétní fotografie



detail povrchu

Pravý barytový papír 310 g/m² pro barevnou a tónovanou fotografii. Polomatný, velmi jemně žilkovaný papír s ostrou kresbou a obrovským gamutem.

Určení: barevná a čb fotografie, portréty, reportáže, stylizovaná fotografie, zátiší



detail povrchu



© George Mayer - Fotolia.com

Baryta MONO 290

true baryta paper satin 290 g/m²



BEST SELLER

nejprodávanejší
barytový papír



© Miloš Nejezchleb

Cotton Smooth Bright 320

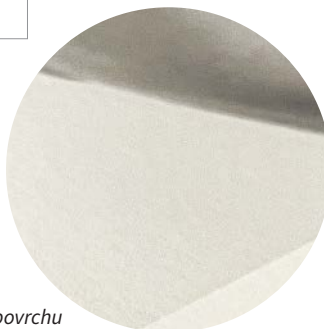
smooth bright white FineArt paper 320 g/m²



Náš nejprodávanejší pravý barytový papír 290 g/m². Satin papír se středně výrazným žilkováním. Certifikovaná stálost.

Určení: ČB a umělecká fotografie, fotografie k dlouhodobé archivaci

detail povrchu



Archivační, hluboce matný FineArt papír se sametovým, jasně bílým povrchem. Nabízí výrazné barvy, vysoký kontrast a hlubokou čern.

Určení: foto a umělecké reprodukce, inscenovaná fotografie, portréty

detail povrchu





© Brigitte Werner

Cotton Smooth 320

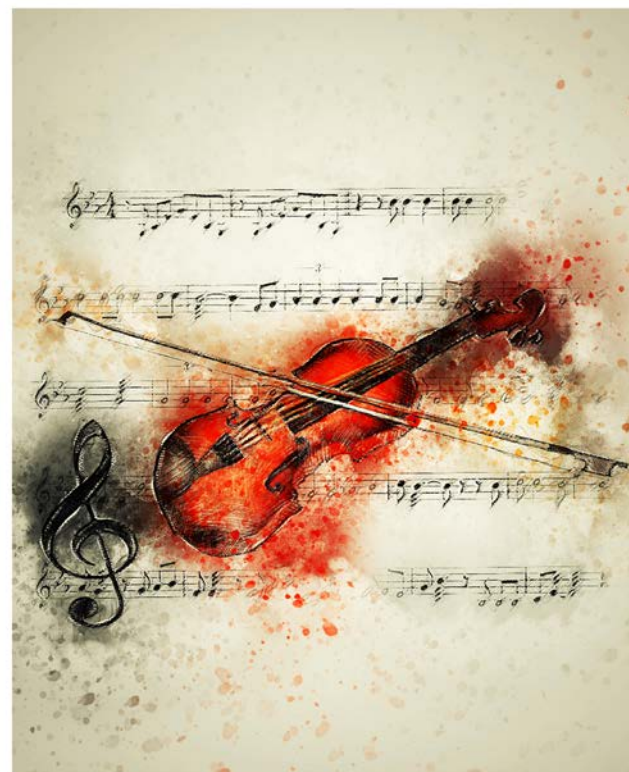
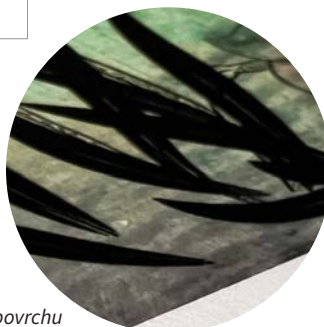
smooth FineArt paper 320 g/m²



OBA & ACID free hluboce matný FineArt papír 320 g/m². Je vhodný též pro klasickou malbu nebo kombinaci ruční kresby a pigmentového tisku.

Určení: výtvarná a abstraktní fotografie, reprodukce obrazů, zátiší, historizující tisky

detail povrchu



© LG G

Cotton Textured 320

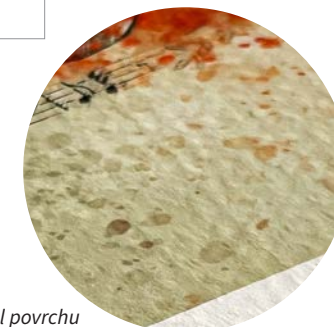
textured FineArt paper 320 g/m²



OBA & ACID free hluboce matné FineArt médium 320 g/m² připomínající ruční papír. Pro nevšední vzhled uměleckých děl a abstraktních fotografií.

Určení: výtvarná a abstraktní fotografie, imitace ručně malovaných obrazů

detail povrchu



BEST SELLER

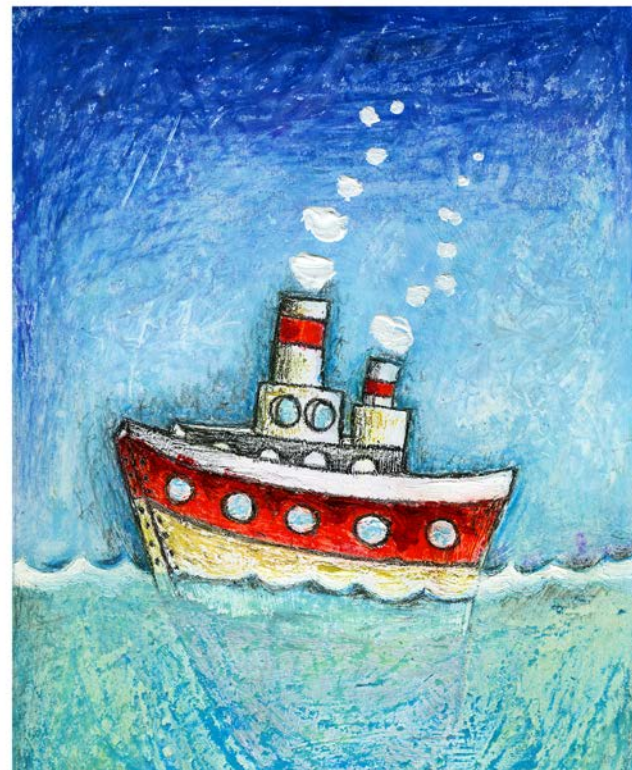
nejprodávanější
bavlněný papír



© Máma / Aneta Ryglová Jezberová

Cotton Smooth 240

smooth artistic paper 240 g/m²



© Parník / Aneta Ryglová Jezberová

Cotton Textured 240

textured artistic paper 240 g/m²



Hluboce matný, hladký umělecký inkjet papír 240 g/m² ze 100% bavlny. Neobsahuje optické zjasňovače a je nekyselý. Vhodný i pro klasickou malbu.

Určení: výtvarná a abstraktní fotografie, reprodukce obrazů, snadné kašírování



detail povrchu

Hluboce matný, strukturovaný umělecký inkjet papír 240 g/m² ze 100% bavlny. Neobsahuje optické zjasňovače a je nekyselý. Vhodný i pro klasickou malbu.

Určení: umělecká grafika, imitace ručně malovaných obrazů, snadné kašírování



detail povrchu



© Relax / Aneta Ryglová Jezberová

Aquarella Art Matt 210

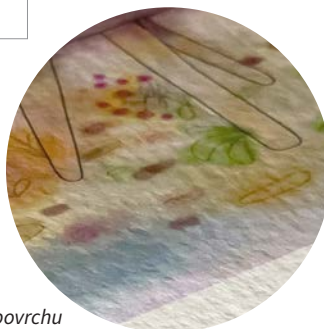
artistic α -cellulose paper 210 g/m²



Archivační papír z α -celulózy, který z vašich fotografií a grafik udělá umělecká díla. Výborně se kašíruje.

Určení: výtvarná a abstraktní fotografie, umělecká grafika, reprodukce určené k dlouhodobé archivaci

detail povrchu



© ArtsyBee - Pixabay.com

Art Matt Warmtone 230

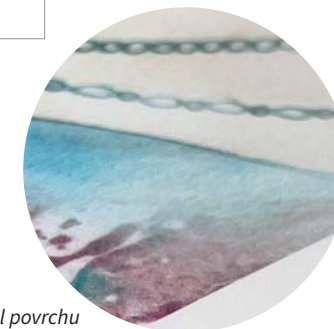
artistic matte paper, warmtone, 230 g/m²



Hluboce matný papír s teplým tónem. FineArt papír pro začínající umělce.

Určení: portrét, umělecká grafika, historické tisky

detail povrchu















FOMEI ART

dostupné archy - formát [cm]

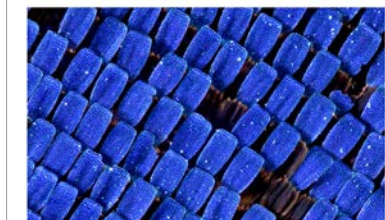
dostupné role - šířka [cm]

FineArt média pro stolní a velkoformátové tiskárny Canon, EPSON, HP		10x15	13x18	A4	30x40	A3	A3+*	A2	A2+*	30,5	43,2	61,0	91,4	106,7	111,8	127,0	152,4
	Jazz Art 310 saténový bavlněný FineArt papír 310 g/m ²	polomat	•	•	•	•	•	•	•		•	•			•		•
	Baryta SILK 310 pravý barytový papír lustre 310 g/m ²	polomat	•	•	•	•	•	•	•		•	•			•	•	
	Baryta MONO 290 pravý barytový papír satin 290 g/m ²	polomat	•	•	•	•	•	•	•		•	•			•		
	Cotton Smooth Bright 320 hladký jasně bílý FineArt papír 320 g/m ²	mat			•	•	•	•	•		•	•			•	•	•
	Cotton Smooth 320 hladký FineArt papír 320 g/m ²	mat			•	•	•	•	•		•	•			•		•
	Cotton Textured 320 texturovaný FineArt papír 320 g/m ²	mat			•	•	•	•	•		•	•			•		•
	Cotton Smooth 240 hladký výtvarnický papír 240 g/m ²	mat			•	•	•	•	•	•	•	•		•	•	•	•
	Cotton Textured 240 texturovaný výtvarnický papír 240 g/m ²	mat			•	•	•	•	•		•	•		•	•	•	•
	Aquarella Art Matt 210 umělecký papír z α-celulózy 210 g/m ²	mat			•	•	•	•	•	•	•	•		•	•		
	Art Matt Warmtone 230 umělecký matný papír, teplý tón 230 g/m ²	mat			•	•	•	•	•		•	•		•	•	•	•

FOMEI PHOTO

fotografické papíry do domácích a profi tiskáren Canon, EPSON, HP

CENY
A DOSTUPNOST ▶ fomei.com/photo



Archival Gloss 265
archival glossy RC paper 265 g/m²



Archival Velvet 265
archival semiglossy RC paper 265 g/m²



Archival Matt 260
archival matte paper 260 g/m²



PRO Gloss 300
premium glossy PE paper 300 g/m²

© Tomáš Pařík



PRO Pearl 300
premium semiglossy PE paper 300 g/m²

© František Čivela - fotoluce.cz



PRO Gloss 265
glossy RC paper 265 g/m²

© George Mayer - Fotolia.com



PRO Pearl 265
semiglossy RC paper 265 g/m²

© David Mark



PRO Gloss 205
glossy RC paper 205 g/m²

© Peter Brichša



PRO Pearl 205
semiglossy RC paper 205 g/m²

© Peter Brichša



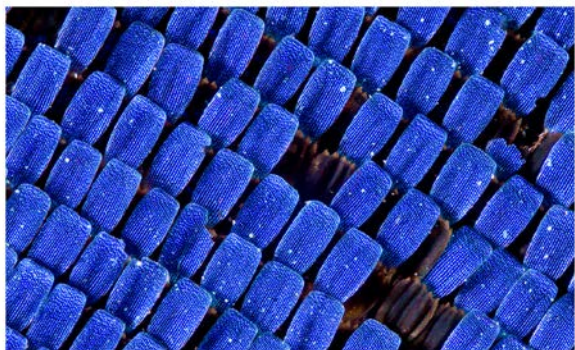
Photo Matt 230
portrait deep matte paper 230 g/m²

© lunamarina - Fotolia.com



Premium Matt 180
graphic matte paper 180 g/m²

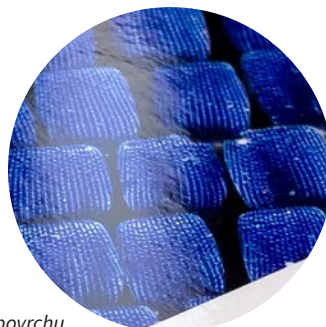
© Valerij Kostrecki - Fotolia.com



© Petr Jan Juračka

Archival Gloss 265

archival glossy RC paper 265 g/m²



detail povrchu

Prémiový lesklý mikroporézní papír pro fotografie všech žánrů a digitální nátičky. ISO certifikace. TOP kvalita a stálost. Určení: lesklé fotografie a digitální nátičky určené k archivaci, papír vhodný k laminaci a kaširování



© Petr Jan Juračka

Archival Velvet 265

archival semiglossy RC paper 265 g/m²



detail povrchu

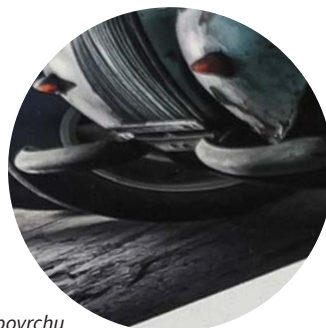
Prémiový polomatný mikroporézní papír pro fotografie a digitální nátičky. ISO certifikace. TOP kvalita a stálost. Určení: polomatné fotografie a digitální nátičky určené k archivaci, papír vhodný k laminaci a kaširování



© Škoda Museum depository
Marian Beněš & Miroslav Vojtěchovský

Archival Matt 260

archival matte paper 260 g/m²



detail povrchu

Prémiový matný fotopapír se zvýšenou ořezuodolností, neutrálním tónem a širokým barvovým gamutem. Určení: výroba fotoknih a leporel, reprodukce uměleckých grafik a fotografií bez odlesků



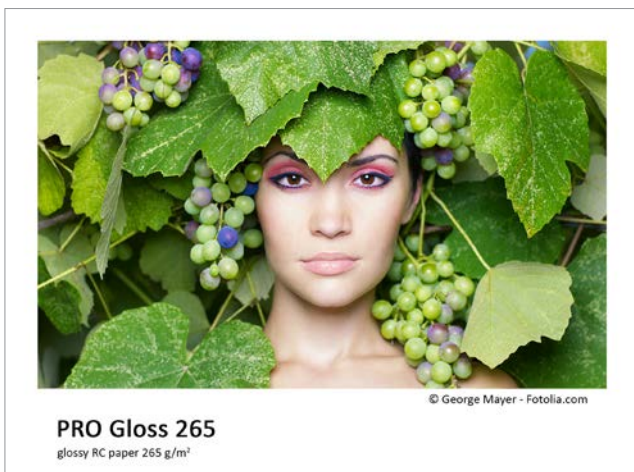
Fotografický lesklý inkjet papír prémiové kvality a vysoké plošné hmotnosti.

Určení: vysoce lesklé fotografie, glamour, fashion



Vysokogramážový polomatný fotopapír s luxusní pearl texturou.

Určení: Výborný do rámců pod sklo – nevlíní se.

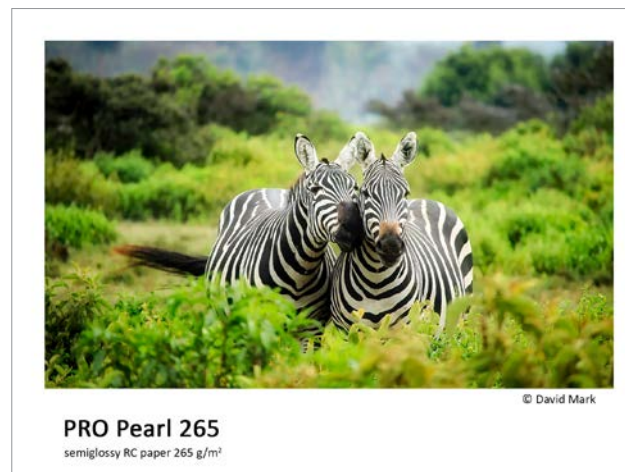


Profesionální RC papír pro výrobu lesklých zvětšení. Nejoblíbenější lesklý papír.

Určení: dovolenková a rodinná fotografie, portréty

BEST SELLER

nejprodávanější
lesklý fotopapír



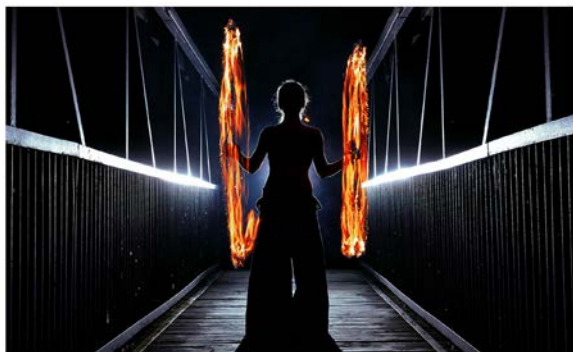
Nejprodávanější RC papír pro výrobu zvětšení s přitažlivým lustre povrchem.

Určení: fotografie z přírody i města, ideální do fotoalba

BEST SELLER

nejprodávanější
polomatný fotopapír

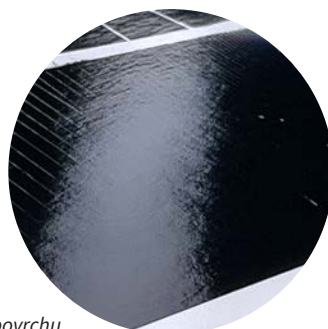




© Peter Brichta

PRO Gloss 205
glossy RC paper 205 g/m²

Profesionální lesklý fotografický papír s vysokou hustotou zčernání. Gramáž vhodná pro alba s velkým počtem stránek. Určení: lesklé fotografie všech žánrů



detail povrchu



© Peter Brichta

PRO Pearl 205
semiglossy RC paper 205 g/m²

Profesionální polomatný fotografický papír s vysokou hustotou zčernání. Gramáž vhodná pro alba s velkým počtem stránek. Určení: polomatné fotografie všech žánrů



detail povrchu



© lunamarina - Fotolia.com

Photo Matt 230
portrait deep matte paper 230 g/m²

Hluboce matný portrétní papír s přirozeným podáním černé a vysokou ostrostí. Určení: portrétní a výtvarná fotografie, fotoobrazy bez odlesků

BEST SELLER

nejprodávanejší
matný fotopapír



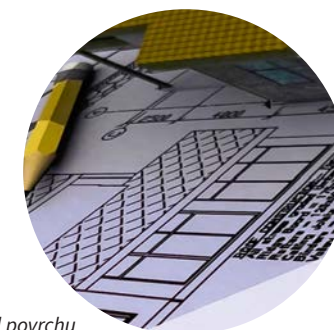
detail povrchu



© Valerij Kostreckis - Fotolia.com

Premium Matt 180
graphic matte paper 180 g/m²

Matný grafický papír pro výrobu plakátů a náhledů FineArt tisků, 180 g/m². Výborná sytost a ostrost kresby. Určení: tisk grafik, designových studií a map



detail povrchu



FOMEI PHOTO

dostupné archy - formát [cm]

dostupné role - šířka [cm]

fotografické papíry pro domácí a profi tiskárny Canon, EPSON, HP			9x13	10x15	13x18	A5	15x23	A4	A3	A3+*	A2	A2+*	30,5	43,2	61,0	65,0	91,4	106,7	111,8	127,0	152,4	
	Archival Gloss 265 archivační lesklý RC papír 265 g/m ²	lesk		●	●			●	●	●			●	●	●		●		●			●
	Archival Velvet 265 archivační polomatný RC papír 265 g/m ²	polomat		●	●			●	●	●			●	●	●		●		●	●	●	●
	Archival Matt 260 archivační matný papír 260 g/m ²	mat						●	●	●	●	●		●	●		●		●	●	●	●
	PRO Gloss 300 prémiový lesklý PE papír 300 g/m ²	lesk		●	●			●	●	●	●	●		●	●					●		●
	PRO Pearl 300 prémiový polomatný PE papír 300 g/m ²	polomat		●	●			●	●	●	●	●		●	●					●		●
	PRO Gloss 265 lesklý RC papír 265 g/m ²	lesk	●	●	●	●	●	●	●	●	●	●	●	●	●	●	●	●	●	●	●	●
	PRO Pearl 265 polomatný RC papír 265 g/m ²	polomat	●	●	●	●	●	●	●	●	●	●	●	●	●	●	●	●	●	●	●	●
	PRO Gloss 205 lesklý RC papír 205 g/m ²	lesk	●	●	●			●	●	●				●	●		●	●	●	●	●	●
	PRO Pearl 205 polomatný RC papír 205 g/m ²	polomat		●	●			●	●	●			●	●	●		●	●	●	●	●	●
	Photo Matt 230 portrétní hluboce matný papír 230 g/m ²	mat		●				●	●	●	●	●		●	●				●	●	●	●
	Premium Matt 180 grafický matný papír 180 g/m ²	mat			●			●	●	●				●	●		●	●	●	●	●	●

FOMEI CANVAS

lesklá a matná plátna do inkoustových fototiskáren Canon, EPSON, HP

CENY

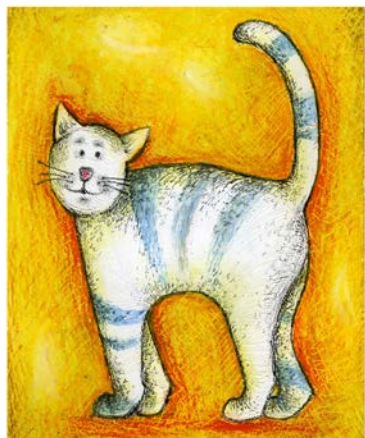
A DOSTUPNOST

fomei.com/canvas



© Juanita Mulder

Canvas Gloss 390
resinere glossy artistic canvas 390 g/m²



© Kočíka / Aneta Ryglová Iszberová

Canvas Satin 350
satin (semi-glossy) artistic canvas 350 g/m²



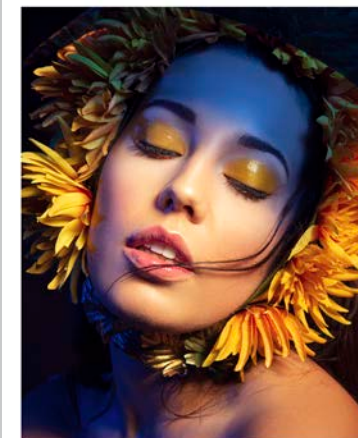
© Abstrakce 1 / Aneta Ryglová Iszberová

Canvas Matt 390
matte artistic canvas 390 g/m²



© Dancers / Matthias Böckel - Pixabay.com

Canvas Fine Matt 360
fine textured, natural white matte canvas 360 g/m²



© Edita Elzová

Canvas Matt 340
acid-free matte canvas 340 g/m²



© Jan Kasl

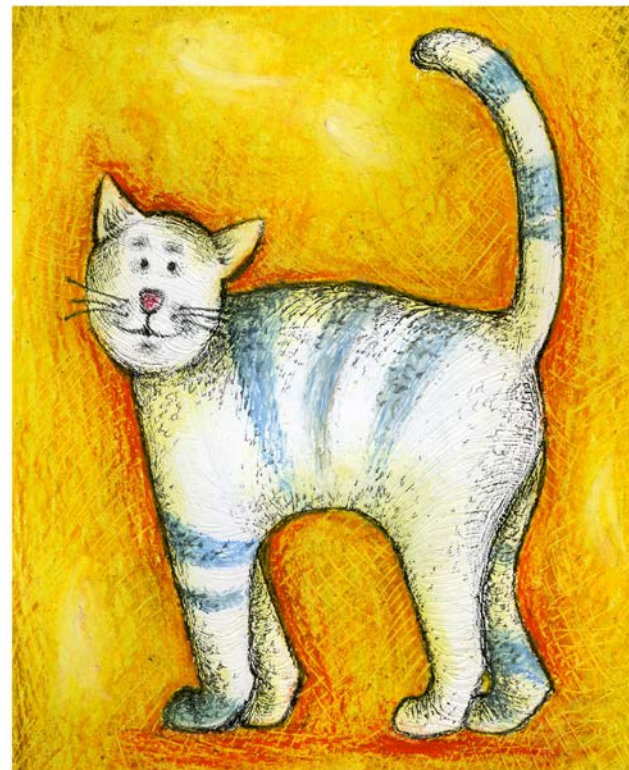
Canvas Matt PES 260
multi-application synthetic (polyester) fabric 260 g/m²



© Juanita Mulder

Canvas Gloss 390

resilient glossy artistic canvas 390 g/m²



© Kočička / Aneta Ryglová Jezberová

Canvas Satin 350

satin (semiglossy) artistic canvas 350 g/m²



Lesklé a houževnaté umělecké plátno 390 g/m² s excelentním barvovým gamutem a otěruodolností. Doporučená finalizace: napnutí na "slepý" rám GOfame či Gallerie Wrap.

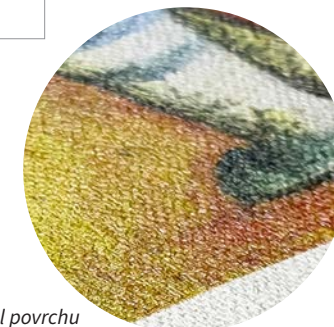
Určení: fotografie i reprodukce olejomalb a obrazů, kde je třeba dosáhnout sytých barev



detail povrchu

Saténové (polomatné) umělecké plátno, struktura 2:1, 350 g/m². Vhodná finalizace: lakování (minimální spotřeba laku) a napnutí na rám GOfame či Gallerie Wrap.

Určení: svatební a abstraktní fotografie, reprodukce obrazů, hravé dětské obrazy, výzdoba interiérů



detail povrchu



© Abstrakce I / Aneta Ryglová Jezberová

Canvas Matt 390

matte artistic canvas 390 g/m²



Hluboce matné plátno s podložkou ze 100% bavlny, výraznou strukturou 2:1 a plošnou hmotností 390 g/m². Vhodná finalizace: lakování a napnutí na rám GOframe či Gallerie Wrap.

Určení: svatební, výtvarná a abstraktní fotografie, reprodukce obrazů



detail povrchu



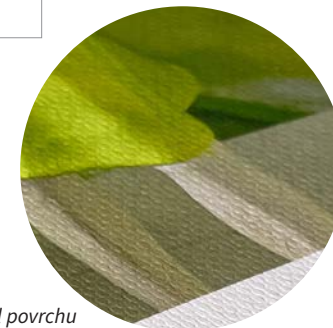
© Dancers / Matthias Böckel - Pixabay.com

Canvas Fine Matt 360

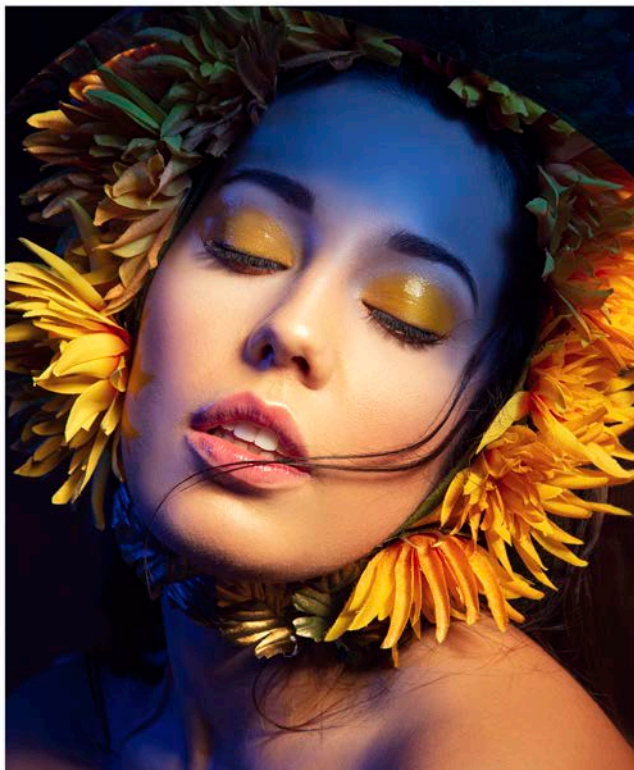
fine textured, natural white matte canvas 360 g/m²

Hluboce matné plátno 360 g/m². Je přirozeně bílé a má velmi jemnou texturu. Díky své příjemné poddajnosti se snadno napíná na rám.

Určení: portrétní a rodinná fotografie, umělecká grafika s důrazem na detail a ostrou kresbu



detail povrchu



© Edita Bízová

Canvas Matt 340

acid-free matte canvas 340 g/m²

BEST SELLER

*the best-selling
canvas*



© Jan Kasl

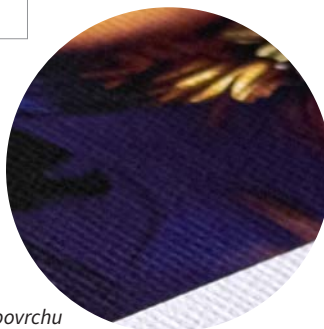
Canvas Matt PES 260

multi-application synthetic (polyester) fabric 260 g/m²

Hluboce matné plátno s neobyčejně vysokým kontrastem a ostrostit kresby. Vhodné k napnutí na rám.

Určení: luxusní dekorace interiérů, svatební a rodinná fotografie, reprodukce uměleckých děl

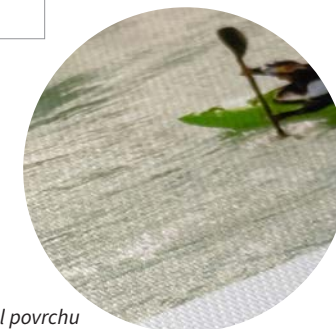
detail povrchu



Otěruodolná matná polyesterová textilie pro inkjet tiskárny. Ekonomická náhrada fotoplátna, snadné zpracování.

Určení: výroba fotoobrazů k napnutí na „slepý“ rám, tvorba interiérových dekorací, textilní backlit

detail povrchu










FOMEI CANVAS

dostupné archy - formát [cm]

dostupné role - šířka [cm]

plátna pro inkoustové tiskárny Canon, EPSON, HP		10x15	13x18	A4	30x40	A3	A3+*	A2	A2+*	43,2	61,0	91,4	106,7	111,8	127,0	152,4	162,5
	Canvas Gloss 390 houževnaté lesklé umělecké plátno 390 g/m ²			•						•	•	•		•		•	
	Canvas Satin 350 saténové (polomatné) umělecké plátno 350 g/m ²			•							•	•		•		•	
	Canvas Matt 390 matné umělecké plátno 390 g/m ²			•						•	•	•	•	•	•	•	•
	Canvas Fine Matt 360 jemná struktura, přirozeně bílé matné plátno 360 g/m ²			•						•	•	•		•	•	•	
	Canvas Matt 340 nekysele matné plátno 340 g/m ²			•			•			•	•	•	•	•	•	•	•
	Canvas Matt PES 260 matná polyesterová textilie 260 g/m ²			•						•	•	•		•	•	•	•

média [FOMEI CANVAS](https://www.fomei.com) na fomei.com

ICC profily a návody: www.fomei.com/profil

* A3+ arch: 32,9 x 48,3 cm; A2+ arch: 43,2 x 63,5 cm

rev. 06 - 03/2026

FOMEI SPECIAL

speciální média do inkoustových tiskáren Canon, EPSON, HP a minilabů EPSON, Fujifilm a Noritsu

CENY

A DOSTUPNOST ► fomei.com/special



Satin DUO 265
double-sided semi-glossy paper 265 g/m²

© Michael Böhler - Pixabay.com



Photo Matt DUO 230
double-sided deep matte paper 230 g/m²

© oily - Fotolia.com



Metallic Gloss 255
high metallic glossy RC paper 255 g/m²

© Yamashita - Pixabay.com



Matte Backlit Film 290
rigid backlit & reflective film 290 g/m²

© Dušan Holobý



Clear Film 180
clear polyester film 180 g/m²

© Vili Klouček



Satin DUO 265
double-sided semi-glossy paper 265 g/m²

© Julius Silver - Pixabay.com



Photo Matt DUO 230
double-sided deep matte paper 230 g/m²

© OpenClipart-Vectors - Pixabay.com



SA Paper Pearl 240
semi-glossy self-adhesive paper 240 µm

© Jan Kazi



SA Vinyl Glossy 270
high glossy self-adhesive vinyl 270 µm

© Vicious-Speed



SA Vinyl Matte 280
velvet matte self-adhesive vinyl 280 µm

© Jacki_Kadaj - Fotolia.com



Wallpaper 170
wall paintings, photo wallpaper 170 g/m²

© Jan Kaiser



Label Matte 160
matte label paper 160 µm

© Aneka Fotos - Pixabay.com



Satin DUO 265
double-sided semiglossy paper 265 g/m²

© Michael Bolli - Pixabay.com

Prémiový polomatný fotopapír se saténovým povrchem, potisknutelný oboustranně.

Určení: ideální papír pro výrobu fotoknih a kalendářů



detail povrchu



Photo Matt DUO 230
double-sided deep matte paper 230 g/m²

© oilly - Fotolia.com

Hluboce matný portrétní papír s přirozeným podáním černé a vysokou ostrotí, potisknutelný oboustranně.

Určení: umělecká grafika, výroba fotoknih a kalendářů



detail povrchu

BEST SELLER

nejprodávanější
oboustranný papír



Metallic Gloss 255
high metallic glossy RC paper 255 g/m²

© Tama66 - Pixabay.com

Kově lesklý papír 255 g/m² pro profesionální fotografii. Snadné kašírování na desky.

Určení: efektní fotografie technických objektů, portréty i přírodní témata



detail povrchu



Matte Backlit Film 290
rigid backlit & reflective film 290 g/m²

© Dušan Holovej

Pevný mléčný film prémiové kvality, poskytuje výborné výsledky při použití s podsvětlením i bez.

Určení: mimořádně vhodný pro laminaci a kašírování, nejen do lightboxů



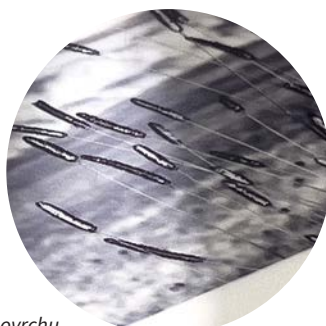
detail povrchu



Clear Film 180
clear polyester film 180 g/m²

© Vít Klouček

Čirý polyesterový film 130 µm, 180 g/m². Pro výjimečné aplikace.
Určení: obrazy v podsvětlených panelech, výroba separačních filmů a negativů z digitálních dat



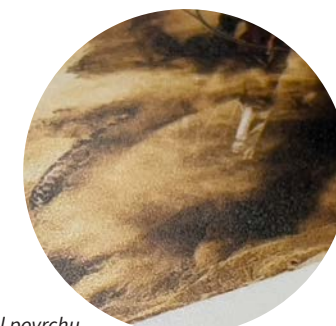
detail povrchu



SA Paper Pearl 240
semiglossy self-adhesive paper 240 µm

© Jan Kasi

Samolepicí voděodolný fotopapír (0,175 mm + 0,065 mm krycí papír) s přitažlivou pearl strukturou a ostrou kresbou.
Určení: jednoduchá výroba fotoobrazů – kašírování na desky bez použití montážní samolepky



detail povrchu



SA Vinyl Glossy 270
high glossy self-adhesive vinyl 270 µm

© Viscious-Speed

Vysoce lesklá fotografická vinylová samolepka (0,13 mm + 0,14 mm krycí papír).
Určení: samolepicí lesklé fotografie a grafika, vysoce odolné proti odření

FOMEI PAPER - [parametry médií](#)

BEST SELLER

nejprodávanější samolepicí médium



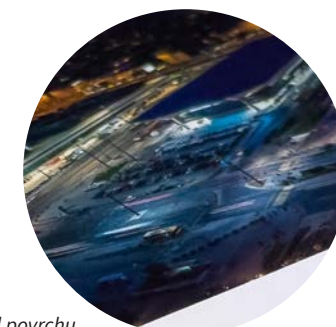
detail povrchu



SA Vinyl Matte 280
velvet matte self-adhesive vinyl 280 µm

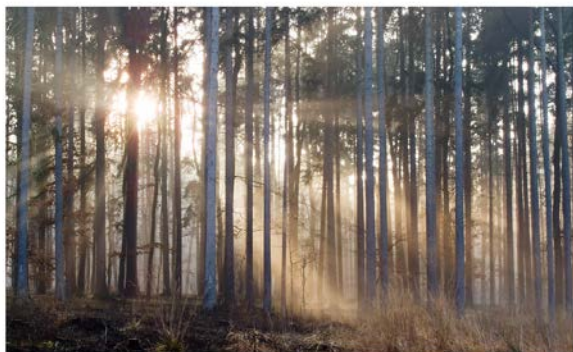
© jacek_kadaj - Fotolia.com

Matná samolepka s kvalitním lepidlem (0,145 mm + 0,135 mm krycí papír).
Určení: sametově matné samolepicí fotografie a grafika, vysoce odolné proti odření



detail povrchu

FOMEI SPECIAL - [dostupné archy a role](#)



Wallpaper 170

wall paintings, photo wallpaper 170 g/m²

© Jan Kaiser

Hluboce matná a jemně strukturovaná foto tapeta pro inkjet potisk, PVC-free - plně ekologické médium.

Určení: tisk tapet a nástěnných maleb vhodných i do školek a zdravotnických zařízení



detail povrchu



Label Matte 160

matte label paper 160 µm

© Alexas Fotos - pixabay.com

Matný samolepicí etiketovací fotopapír s předřezaným krycím papírem pro snadné lepení. Má netoxické lepidlo vhodné pro styk s potravinami.

Určení: originální foto etikety



detail povrchu



FOMEI SPECIAL

do inkoustových minilabů EPSON, Fujifilm, Noritsu











pro inkoustové tiskárny Canon, EPSON, HP

dostupné minilabové role - šířka [mm]

dostupné archy - formát [cm]

dostupné role - šířka [cm]

speciální média pro inkoustový tisk

	89	102	127	152	203	210	254	305	10x15	13x18	A4	A3	A3+*	A2	A2+*	43,2	61,0	65,0	91,4	106,7	111,8	127,0	152,4	
 Satin DUO 265 oboustranný polomatný papír 265 g/m ²								● 50 m	●	●	●	●	●	●	●		●							
 Photo Matt DUO 230 oboustranný hluboce matný papír 230 g/m ²								● 50 m	●	●	●	●	●	●	●		●					●		
 Metallic Gloss 255 RC papír s vysokým kovovým leskem 255 g/m ²			● 50 m	● 50 m	● 50 m	● 50 m		● 50 m	●	●	●	●	●			●	●					●		
 Matte Backlit Film 290 pevný mléčný film 290 g/m ²											●						●		●				●	
 Clear Film 180 čirý polyesterový film 180 g/m ²											●	●				●	●				●	●	●	
 SA Paper Pearl 240 polomatný samolepicí papír 240 µm			● 30 m	● 30 m					●		●					●	●	●	●	●	●	●	●	●
 SA Vinyl Glossy 270 vysoce lesklá vinylová samolepka 270 µm				● 30 m		● 30 m					●					●	●			●		●	●	
 SA Vinyl Matte 280 sametově matná vinylová samolepka 280 µm								● 30 m			●					●	●		●	●	●	●	●	
 Wallpaper 170 nástěnné malby, fototapeta 170 g/m ²											●						●			●	●			
 Label Matte 160 matný fotopapír na etikety 160 µm	● 65 m	● 65 m	● 65 m																					

média [FOMEI SPECIAL](http://fomei.com) na fomei.com

ICC profily a návody: www.fomei.com/profil

● dostupné také v průmyslovém balení (500 archů)

* A3+ arch: 32,9 x 48,3 cm; A2+ arch: 43,2 x 63,5 cm

rev. 12 - 03/2026

FOMEI PAPER		surface finish			grammage			surface texture			media tint			base						archiving potential (lightfastness)			
		glossy	semi-glossy	matte	low	medium	high	smooth	fine texture	textured	bright white	natural	warm-tone	fibre-based	cotton	RC (PE)	polyester	PVC / PP	matte coated	standard	high	museum-grade	
FOMEI ART	Jazz Art 310		•						•				•									•	
	Baryta SILK 310		•						•				•									•	
	Baryta MONO 290		•						•				•									•	
	Cotton Smooth Bright 320			•				•				•										•	
	Cotton Smooth 320			•				•				•										•	
	Cotton Textured 320			•					•			•										•	
	Cotton Smooth 240			•		•		•				•										•	
	Cotton Textured 240			•		•			•			•										•	
	Aquarella Art Matt 210			•		•			•			•										•	
	Art Matt Warmtone 230					•		•				•										•	
FOMEI PHOTO	Archival Gloss 265	•				•		•							•						•		
	Archival Velvet 265		•			•			•						•						•		
	Archival Matt 260			•		•		•					•								•		
	PRO Gloss 300	•				•		•							•						•		
	PRO Pearl 300		•			•			•						•						•		
	PRO Gloss 265	•				•		•							•						•		
	PRO Pearl 265		•			•			•						•						•		
	PRO Gloss 205	•			•			•							•						•		
	PRO Pearl 205		•		•				•						•						•		
	Photo Matt 230			•		•		•											•		•		
Premium Matt 180			•		•		•											•		•			
FOMEI CANVAS	Canvas Gloss 390	•				•			•					•		•					•		
	Canvas Satin 350		•			•			•					•		•					•		
	Canvas Matt 390			•		•			•					•		•					•		
	Canvas Fine Matt 360			•		•			•					•		•					•		
	Canvas Matt 340			•		•			•					•		•					•		
	Canvas Matt PES 260			•		•			•					•		•					•		
FOMEI SPECIAL	Satin DUO 265 *		•			•		•							•						•		
	Photo Matt DUO 230 *			•		•		•										•			•		
	Metallic Gloss 255	•				•		•							•						•		
	Matte Backlit Film 290			•		•		•								•					•		
	Clear Film 180	•			•			•						•		•					•		
	SA Paper Pearl 240 **		•			•		•							•						•		
	SA Vinyl Glossy 270 **	•				•		•									•				•		
	SA Vinyl Matte 280 **			•		•		•									•				•		
	Wallpaper 170			•		•			•					•							•		
	Label Matte 160 **			•		•			•										•		•		
	* double-sided paper / oboustranný papír	lesk	polomat	mat	nízká	střední	vyšší	hladká	jemná struktura	strukturovaná	zářivě bílý	přírodní	teplý	fibre-based	bavlna	RC (PE)	polyester	PVC / PP	matný papír	standardní	vyšší	galerijní	
	** self-adhesive medium / samolepicí médium	povrchová úprava			gramáž			textura povrchu			odstín média			podložka						archivační potenciál (světlostálost)			
	explanations				< 210 gsm	> 280 gsm		fine structure pearl			b* < -3	-3 < b* < 2		b* > 2	baryta	resin-coated	polyvinyl-chlorid		polyethylene		polypropylene		long-term stability

DOPORUČENÉ INKOUSTOVÉ FOTOTISKÁRNY (současné modely)



Fototiskárny A4 (typ a počet inkoustů)	Fototiskárny A3+ (typ a počet inkoustů)	Fototiskárny A2+ ≈ 43,2 cm (typ a počet inkoustů)
Canon PIXMA iP7250 (D, 5)	Canon PIXMA iX6850 (D, 5)	Canon imagePROGRAF PRO-1000 (P, 12)
Canon PIXMA G1430 / 2430 / 3430 (D, 4)	Canon PIXMA iP8750 (D, 6)	Canon imagePROGRAF PRO-1100 (P, 12)
Canon PIXMA G540 / 640 (D, 6) TIP FOMEI	Canon PIXMA PRO-200 (D, 8)	
	Canon imagePROGRAF PRO-300 (P, 10) TIP FOMEI	
EPSON L8050 (D, 6) TIP FOMEI	EPSON L18050 (D, 6)	EPSON SureColor P900 (P, 10)
EPSON L8160 (D, 6)	EPSON L8180 (D, 6) TIP FOMEI	EPSON SureColor P5300 (P, 10)
	EPSON SureColor P700 (P, 10)	
Fototiskárny 61 cm (typ a počet inkoustů)	Fototiskárny 111,8 cm (typ a počet inkoustů)	Fototiskárny ≥ 152,4 cm (typ a počet inkoustů)
Canon imagePROGRAF PRO-2600 (P, 12)	Canon imagePROGRAF PRO-4600 (P, 12)	Canon imagePROGRAF PRO-6600 (P, 12)
EPSON SureColor P6500D (P, 6)	EPSON SureColor P8500D (P, 6)	EPSON SureColor P20500 (P, 12)
EPSON SureColor P7500 (P, 12)	EPSON SureColor P9500 (P, 12)	
HP DesignJet Z9+ W3Z71A (P, 9)	HP DesignJet Z9+ W3Z72A (P, 9)	HP DesignJet Z9+ Pro (P, 9)

D ... dye-based inkousty, P ... pigmentové inkousty, **TIP FOMEI** ... naše oblíbená fototiskárna

Řady inkoustových tiskáren kompatibilní s FOMEI PAPER

Hobby tiskárny: Canon PIXMA G / MG / MX / iX / iP / TS
 EPSON EcoTank L / Stylus Photo / Expression Home / Expression Premium
 HP Smart Tank

Profesionální tiskárny: Canon PIXMA PRO / imagePROGRAF (iPF) / imagePROGRAF PRO (iPF PRO)
 EPSON Stylus PRO (EPSON SP) / SureColor P (EPSON SC-P)
 HP DesignJet Z



Podrobnější informace k doporučeným fototiskárnám formátu A4, A3+ a A2+ (včetně přibližných nákladů na tisk, ...)
www.fomei.com/tiskarny

FOMEI RENTAL Pronájem fototiskáren a minilabů

Začínáte podnikat nebo jste velká společnost startující nový projekt?

Program dlouhodobého pronájmu i krátkodobého zapůjčení fototiskáren a minilabů FOMEI RENTAL je schůdnou a finančně příznivou cestou k praktickému otestování životaschopnosti vašeho projektu a navíc umí nabídnout **speciální ceny spotřebního materiálu** na základě předpokládaných pravidelných odběrů.

V nabídce FOMEI RENTAL najdete technologie pro inkoustový i termosublimační fototisk, velkoformátové fototiskárny, minilabové systémy i řešení pro okamžitou a event fotografii.

Mít rozmyšlený životaschopný projekt je vlastně to nejtěžší. Funkční technologii a dodávky spotřebního materiálu nechte na nás.



www.fomeirental.com

Podmínky FOMEI RENTAL:

- vlastníkem zařízení je FOMEI s.r.o.
- minimální doba pronájmu – 6 měsíců
- maximální doba pronájmu – 4 roky
- po celou dobu pronájmu ručí a servis provádí FOMEI s.r.o.
- doprava, instalace a zaškolení je zdarma
- zákazník nakupuje spotřební materiál skrze své B2B přihlášení na www.fomei.com
- možnost odkoupení zařízení za dohodnutou cenu během nebo po skončení pronájmu
- krátkodobé zapůjčení DNP tiskáren – 1 měsíc nebo 1 týden

FOMEI ART

FineArt média pro stolní a velkoformátové fototiskárny

FOMEI CANVAS

lesklá a matná plátna do inkoustových fototiskáren

FOMEI PHOTO

fotografické papíry do domácích a profi tiskáren

FOMEI SPECIAL

oboustranně potisknutelné papíry, polyestery, samolepky a fototapeta do inkoustových tiskáren a minilabů



FOMEI PAPER
www.fomei.com/paper



Vzorníky a testovací balení
www.fomei.com/samples



Návody a ICC profily
www.fomei.com/profily



- potvrzena dlouhodobá obrazová stálost
- pro archivaci, galerijní tisky a limitované edice



- doporučeno pro černobílé reprodukcce

Kompatibilní s tiskárnami:

