

PAPÍRY PRO INKOUSTOVÉ FOTOTISKÁRNY

ÚVOD DO VÝBĚRU FOTOPAPÍRU



Dvě fototiskové technologie	str. 3
Fotopapíry pro inkjet tiskárny	str. 5
- formáty	str. 6
- gramáž	str. 6
- typ podložky	str. 7
- povrchová úprava a textura	str. 7
První volba	str. 8
Nejoblíbenější papíry.....	str. 9
Ekonomická volba pro výtvarnou fotografii	str. 9
Nejoblíbenější papíry podrobně.....	str. 10
Benefity fotopapírů FOMEI	str. 13
Digitální fotokomora - ergonomie pracoviště	str. 14
Jas displeje monitoru	str. 14
Osvětlení pracoviště, hodnocení fotografií a manipulace s papírem	str. 14
Seznam distributorů FOMEI PAPER v Evropě	str. 19

JAK VYBRAT FOTOPAPÍR?

DVĚ FOTOTISKOVÉ TECHNOLOGIE

Na trhu převažují dvě technologie tiskáren, které se pro výrobu (tisk) fotografií používají jak v hobby, tak profesionálním sektoru:

- inkoustové (inkjet) fototiskárny
- termosublimační (dye-sub, D2T2) fototiskárny

Pro každou technologii existují unikátní (nezaměnitelné) fotopapíry. Termosublimační tiskárny se používají především pro kioskový a event tisk fotografií a každá termosublimační tiskárna má předurčený typ fotopapíru, vyráběný pro daný model tiskárny. Na světovém trhu se vyskytují tři dominantní hráči - výrobci termosublimačních fototiskáren: DNP, HiTi a Citizen. Výrobce fotomédií pro všechny termosublimační tiskárny na světovém trhu je jeden jediný: DNP.



Doma i v profesionálních minilabech převažuje technologie inkoustová a nabídka papírů pro inkjet fototiskárny je velmi široká.

Tento Úvod do výběru fotopapíru se zabývá právě **materiály pro inkoustové fototiskárny**. Pro pořádek jmenujme tři dobře známé výrobce inkoustových fototiskáren: Canon, EPSON, HP. Sluší se dodat, že ani jedna z právě jmenovaných firem není výrobcem fotopapírů. Proto má fotograf tolik možností - na trhu je obrovské množství fotopapírů pro inkoustové fototiskárny.

Cílem Úvodu do výběru fotopapíru je seznámení s pojmem fotopapír a jeho správná komunikace. Vybrat vhodnou domácí fototiskárnu a osvojit si ergonomii pracoviště fotografa-tiskaře, tedy digitální fotokomory, jsou další cíle tohoto textu.

Doporučené inkjet fototiskárny Canon formátu A4 a A3+

fototiskárny A4 (typ a počet inkoustů)	fototiskárny A3+ (typ a počet inkoustů)
Canon PIXMA iP7250 (D, 5)	Canon PIXMA iX6850 (D, 5)
Canon PIXMA G1430 / 2430 / 3430 (D, 4)	Canon PIXMA iP8750 (D, 6)
Canon PIXMA G540 / 640 (D, 6) TIP FOMEI	Canon PIXMA PRO-200 (D, 8)
	Canon iPF PRO-300 (P, 10) TIP FOMEI

D ... dye-based, P ... pigmentové inkousty, **TIP FOMEI** ... naše oblíbená fototiskárna

Média **FOMEI PAPER** jsou kompatibilní se všemi dye-based a pigmentovými inkousty, z nabídky Canon tedy konkrétně s těmito řadami tiskáren:

Canon PIXMA G / MG / MX / iX / iP / TS / PRO, imagePROGRAF (iPF), imagePROGRAF PRO (iPF PRO)



Obr. 1a: Oblíbená Canon tiskárna amatérského fotografa-tiskaře: A4 model PIXMA G540
Oblíbená Canon tiskárna vášnivého hobby fotografa-tiskaře: A3+ model iPF PRO-300

Doporučené inkjet fototiskárny EPSON formátu A4 a A3+

EPSON®

fototiskárny A4 (typ a počet inkoustů)	fototiskárny A3+ (typ a počet inkoustů)
EPSON L1250 (D, 4)	EPSON L18050 (D, 6)
EPSON L8050 (D, 6) TIP FOMEI	EPSON L8180 (D, 6) TIP FOMEI
EPSON L8160 (D, 6)	EPSON SureColor P700 (P, 10)

D ... dye-based, P ... pigmentové inkousty, **TIP FOMEI** ... naše oblíbená fototiskárna

Také všechny dye-based a pigmentové inkoustové tiskárny z nabídky EPSON jsou plně kompatibilní s fotopapíry FOMEI. Jsou to tyto řady:

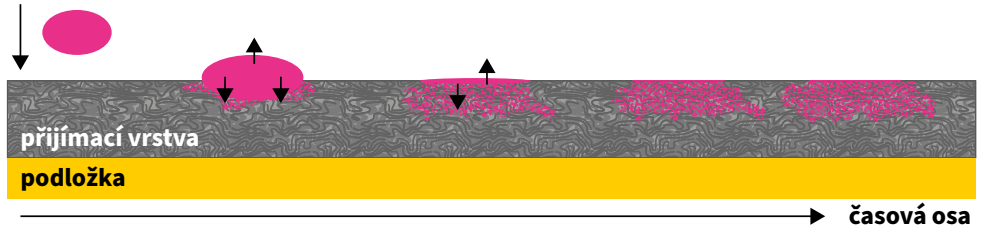
EPSON EcoTank L, Stylus Photo, Expression Home / Premium, Stylus PRO (SP), SureColor P (SC-P)



Obr. 1b: Oblíbená EPSON tiskárna amatérského fotografa-tiskaře: A4 model EcoTank L8050
Oblíbená EPSON tiskárna vášnivého hobby fotografa-tiskaře: A3+ model SureColor P700

FOTOPAPÍRY PRO INKJET TISKÁRNY

Jedním z kouzel moderních papírů pro inkjet fotografii je fakt, že osvědčené podložky známé desítky let jsou používány zrovna tak i dnes, avšak namísto světlocitlivé vrstvy je na povrch podložky aplikována tzv. vrstva přijímající inkoust.



Obr. 2: Reakce inkoustu s povrchovou vrstvou fotopapíru

Inkoust nezůstává ani na povrchu, ani „nepropadne“ až do podložky.

Obyčejné papíry tuto vrstvu (emulzi) nemají, a proto je tisk fotografií na nich nekvalitní – neostrý (rozpíť) a desaturovaný (vybledlé barvy), viz obr. 3.



Obr. 3: Srovnání tisku na běžném grafickém papíru a fotopapíru se speciální inkjet emulzí

Neostrý a desaturovaný vs. sytý ostrý tisk (oba tisky na EPSON L810 ve vysoké kvalitě)

Klíčem ke kvalitním a navíc barevně věrným fotografiím je **dobře nastavený monitor a tisk na fotopapír** s použitím ICC profilu. Pro uživatele domácích i studiových fototiskáren máme připravené tiskové ICC profily ke stažení zdarma společně s návody a dokonce i video-návody, jak je použít.

Vše najdete na www.fomei.com/profilu. Detailní video-návody jsou rozdělené podle aplikace, z které tisknete (Photoshop, Lightroom, ZPS X...), a podle operačního systému vašeho počítače.



Fotopapír se speciální emulzí umožní i v domácích podmínkách vytisknout fotografie jako z profesionální laboratoře.

Fotopapíry pro inkjet tiskárny - formáty

Většina domácích inkoustových tiskáren je formátu A4 (21 x 29,7 cm), což je pro tyto tiskárny maximální potisknutelný formát. Formát A4 je skutečně hojně využíván.

Velké oblibě se také těší listy v klasických fotoformátech: 10 x 15 (10,2 x 15,2 cm) a 13 x 18 (12,7 x 17,8 cm).

V hobby i profi sektoru jsou stále rozšířenější také fototiskárny formátu A3+ (32,9 x 48,3 cm). Listy tohoto formátu jsou velmi žádané, především pro svou „výstavní“ velikost.

Pro inkjet minilaby a velkoformátové tiskárny jsou k dispozici fotopapíry v rolích šíře 8,9 až 152,4 cm.

označení formátu	9 x 13	10 x 15	13 x 18	15 x 21	15 x 23
rozměr [cm]	8,9 x 12,7	10,2 x 15,2	12,7 x 17,8	14,9 x 21,0	15,2 x 22,9

označení formátu	A4	A3	A3+	A2	A2+
rozměr [cm]	21,0 x 29,7	29,7 x 42,0	32,9 x 48,3	42,0 x 59,4	43,2 x 63,5

V anglicky mluvících zemích se formáty papíru tradičně udávají v palcích, kdy 1" (palec) = 2,54 cm. Na obalech fotopapírů 10 x 15 či 13 x 18 cm tak často najdeme označení 4 x 6", resp. 5 x 7".

Všechny formáty uvedené v tabulce (včetně těch na trhu nejméně obvyklých) najdete v sortimentu fotopapírů FOMEI na www.fomei.com/paper.

Fotopapíry pro inkjet tiskárny - gramáž

Čísla na konci názvů fotopapírů zpravidla označují gramáž (plošnou hmotnost) v jednotkách g/m². Pro představu: 1 m² (list 1 x 1 m) papíru XYZ 265 váží 0,265 kg a list **A4 tohoto papíru váží 16,5 gramů** (1 m² je tvořen šestnácti listy formátu A4, hmotnost listu A4 je tedy 1/16 z 0,265 kg).

Kvalitní fotopapír má gramáž 200 až 350 g/m². Na papírech nižších gramáží už musí být vrstva pro příjem inkoustu (emulze) ochuzena, není tak kvalitní. Čtěte pozorně specifikaci své fototiskárny, dozvíte se, jaká maximální gramáž papírů je doporučována. Omezení je často dáno systémem podavače papíru a ona horní mez je zpravidla 270 až 300 g/m².

Mnoho fototiskáren disponuje extra podavačem pro tuhá, tzv. **FineArt média**, kdy není problematické založení papírů s gramáží přes 300 g/m². Z tiskáren uvedených na str. 3 a 4 je to např. Canon iPF PRO-300 nebo EPSON L8180.

Fotopapíry pro inkjet tiskárny - typ podložky

Rozeznáváme pět základních podložek:

- **fibre-based (baryta & alfa-cellulose papers)**
 - tzv. baryta a alfa-celulózy, asi nejnámější a hodnotné „fotografické“ papíry
- **bavlna (cotton / watercolor papers)**
 - akvarely, tedy výtvarnické papíry
- **RC médium (RC / PE papers)**
 - resin-coated, papír oboustranně potažený polyetylénem, dodnes známý především jako „minilabový“ papír
- **polyester (backlit film / polyester film)**
 - pevná a rozměrově stálá média, čiré i mléčné fólie pro výrobu negativů a reklamní grafiky
- **matte coated**
 - základní matný papír / kartón, připomínající čtvrtku z hodin výtvarné výchovy

Od počátku 21. století je pak velmi oblíbená **imitace malířského plátna**, inkjet plátna na bázi bavlny a polyesteru.



Obr. 4a: Detail fotoplátna

FOMEI Canvas Satin 350 a FOMEI Canvas Matt 340

Fotopapíry pro inkjet tiskárny - povrchová úprava a textura

Dle typu emulze aplikované na podložku rozlišujeme tři základní **povrchové úpravy**:

- lesk (gloss),
- polomat (semigloss),
- mat (matt).

U každé povrchové úpravy ještě definujeme **texturu**, kterou také dělíme na tři základní kategorie:

- hladká (smooth),
- jemná (fine texture, často označovaná jako lustre, pearl, velvet),
- strukturovaná (textured).



Díky kombinacím gramáže, podložky, typu povrchu a textury máte na výběr z velkého množství inkjet fotomédií.

Příklady názvů inkjet médií pro zažití terminologie:

- FOMEI Baryta SILK 310 - polomatný barytový papír s lustre texturou a gramáží 310 g/m²
- FOMEI Cotton Textured 320 - hluboce matný texturovaný papír z bavlny o gramáži 320 g/m²
- FOMEI PRO Gloss 300 - hladký lesklý RC papír plošné hmotnosti 300 g/m²
- FOMEI Photo Matt 230 - hluboce matný hladký papír (kartón) o plošné hmotnosti 230 g/m²
- FOMEI Canvas Matt 340 - hluboce matné fotoplátno (78 % bavlna, 22 % polyester), gramáž 340 g/m²



Obr. 4b: Detail fotopapírů z bavlny

FOMEI Cotton Smooth 240 a FOMEI Cotton Textured 320

První volba

Hobby i profesionální fotografové často objevují techniku inkjet fototisku skrze RC papíry. Jsou totiž cenově dostupné a důvěrně známé z minilabů i temných komor.



Nejčastější dvě varianty RC papíru jsou hladký lesk a jemně strukturovaný polomat označovaný jako lustre, pearl či velvet.

Éra minilabů názvosloví pokrřivila, když polomat označila za mat. Pokud bychom měli být přesní, prohlásíme, že se jedná o strukturovaný lesk. Zůstaňme však u kompromisního názvosloví **RC lesk** (gloss, high gloss) a **RC polomat** (lustre, pearl, velvet, semiglossy). **Hluboce matné fotopapíry** jsou rovněž velmi oblíbené, a to především pro portrétní a výtvarnou fotografii. Díky dosahované hluboké černi jsou často využívány k výrobě ČB reprodukcí.

V tabulce doporučených fototiskáren (str. 3 a 4) jsou tiskárny rozlišeny podle maximálního formátu fotopapíru a podle typu inkoustů, které používá: zda to jsou dye-based či pigmentové inkousty. Sada pigmentových inkoustů má **dvě základní černé**: fotografickou a tzv. matnou. **Matná černá** (Matte K) se používá při tisku na hluboce matné a výtvarnické papíry, **fotografická černá** (Photo K) pak při potisku lesklých a polomatných papírů. Pigmentová tiskárna si volí správný černý inkoust sama, na základě papíru nastaveného v jejím ovladači.

NEJOBLÍBENĚJŠÍ PAPÍRY

V hobby fotografii je nejčastěji nasazován **lesklý fotopapír střední gramáže FOMEI PRO Gloss 265**. Fotografie do alba je dobré tisknout na **polomatné fotopapíry nižších gramáží**, např. **FOMEI PRO Pearl 205**. Použitím tenčího fotopapíru předejdeme „rozevirání“ plného fotoalba. Naopak fotografie, které slouží pro vystavení v rámu s přítlačným (plexi)sklem, je třeba zhotovit na fotopapír vyšší gramáže, např. **FOMEI PRO Pearl 300**. Vyhneme se tak zvlnění fotografie. Polomatné papíry se navíc na fólii alba či sklo rámu nelepí, netvoří nehezké mapy.

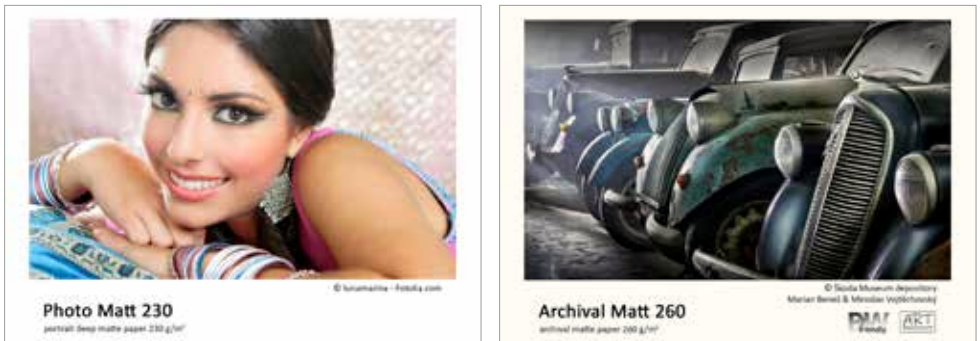


Obr. 5: Oblíbené RC papíry - dva nejprodávanější fotopapíry FOMEI
lesklý FOMEI PRO Gloss 265 a polomatný FOMEI PRO Pearl 265

Ekonomická volba pro výtvarnou fotografii

V **hobby sféře** je pro abstraktní a výtvarnou fotografii často vyhledáván FOMEI Photo Matt 230. V **profi sféře** je nejžádanější FOMEI Archival Matt 260.

Hluboce matné papíry, připomínající čtvrtku z výtvarné výchovy na základní škole, překvapí při tisku **abstraktní, výtvarné a portrétní fotografie**. **FOMEI Photo Matt 230** je zářivě bílý, **FOMEI Archival Matt 260**, vyhledávaný začínajícími umělci, oplývá přirozeným, mírně „teplejším“ tónem. **FOMEI Photo Matt DUO 230** je oboustranně potisknutelný papír **pro výrobu kalendářů a knih**.



Obr. 6: Vyhledávané hluboce matné papíry
bělný FOMEI Photo Matt 230 a přirozeně bílý FOMEI Archival Matt 260

Nejoblíbenější papíry podrobně

- **kategorie lesklý fotopapír**

[FOMEI PRO Gloss 265](#) - fotografie z dovolené a výletů, rodinná a módní fotografie

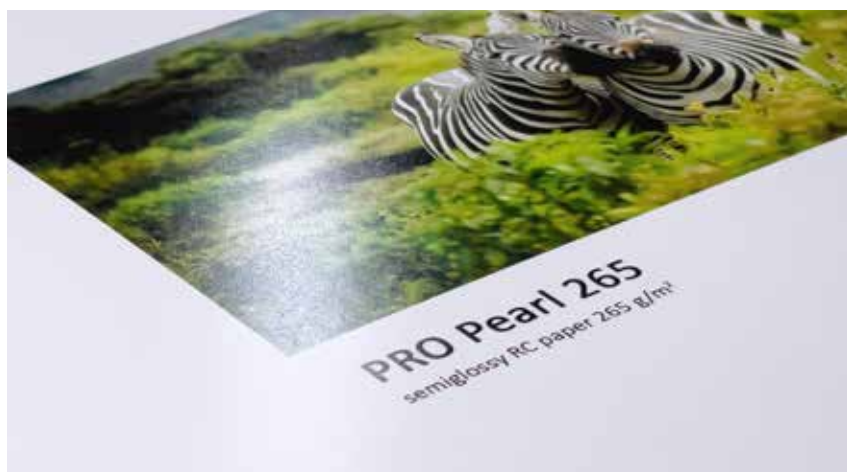


Obr. 7a: Detail povrchu lesklého fotopapíru

- **kategorie polomatný fotopapír**

[FOMEI PRO Pearl 265](#) - fotografie přírody i městské architektury, portrétní fotografie
- fotografie do alb a rámečků do formátu 15 x 20 cm

[FOMEI PRO Pearl 300](#) - fotografie všech žánrů, ateliérová fotografie
- fotografie do foto rámečků větších než 15 x 20 cm (nevlíní se)



Obr. 7b: Detail povrchu polomatného fotopapíru

- **kategorie hluboce matný fotopapír**

[FOMEI Photo Matt 230](#) - portrétní fotografie, reportáž, dokument

[FOMEI Archival Matt 260](#) - portrét, historické tisky, reprodukce výtvarných děl



Obr. 7c: Detail povrchu hladkého hluboce matného fotopapíru

- **kategorie umělecký matný papír - akvarel**

[FOMEI Aquarella Art Matt 210](#) - výtvarná a abstraktní fotografie, reprodukce obrazů



Obr. 7d: Detail povrchu matného fotopapíru s texturou

- **kategorie umělecký papír satin**

[FOMEI Baryta MONO 290](#) - černobílá i barevná umělecká fotografie k dlouhodobé archivaci



Obr. 7e: Detail povrchu barytového fotopapíru

[FOMEI Jazz Art 310](#) - bavlněný papír s exkluzivním saténovým povrchem, fotografie luxusních produktů, koncertní, divadelní a portrétní fotografie



Obr. 7f: Detail bavlněného papíru se saténovým povrchem

BENEFITY FOTOPAPÍRŮ FOMEI

Značková média **FOMEI** PAPER pro výrobu fotografií a uměleckých grafik na inkoustových tiskárnách - www.fomei.com/paper - jsou osvědčenou volbou hobby i profi fotografa-tiskaře z následujících důvodů:

- kompatibilita s tiskárnami Canon, EPSON, HP (dye-based a pigmentové inkousty)
- ICC profily a návody na www.fomei.com/profily
- nejširší nabídka listových formátů na trhu: 9 x 13 až A2+ (pro desktop tiskárny)
- dostupnost v rolích šíře 30,5 až 152,4 cm (pro velkoformátové tiskárny)
- dostupnost v rolích šíře 89 až 305 mm (pro inkjet minilaby EPSON, Fuji, Noritsu)
- ISO certifikace o dlouhodobé obrazové stálosti
- zodpovědná technická podpora na paper@fomei.com, +420 495 056 140, fomei.com/pomoc

FOMEI PAPER - média do fototiskáren Canon, EPSON, HP



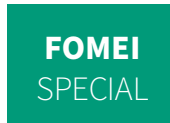
FineArt média



plátna a textilie



fotografické papíry



oboustranné papíry, samolepky, číry a mléčný film, fototapeta

Vzorníky a testovací balení

Tištěné vzorníky, pětilistová balení formátu A4 a role šíře 61 cm s krátkým návinem všech materiálů **FOMEI PAPER** najdete na www.fomei.com/samples.

Certifikované archivační papíry



- označení papíru s potvrzenou dlouhodobou obrazovou stálostí
- médium vhodné pro archivaci, galerijní tisky a limitované edice

Kompatibilita s inkoustovými tiskárnami

Média **FOMEI PAPER** jsou kompatibilní s dye-based a pigmentovými inkousty, tedy s tiskárnami:

Canon PIXMA G / MG / MX / iX / iP / TS / PRO, imagePROGRAF (iPF), imagePROGRAF PRO (iPF PRO)

EPSON EcoTank L, Stylus Photo, Expression Home / Premium, Stylus PRO (SP), SureColor P (SC-P)

HP Smart Tank, DesignJet Z

DIGITÁLNÍ FOTOKOMORA – ERGONOMIE PRACOVNÍŠTĚ

Stručně se dotkneme problematiky korektního uspořádání pracoviště, kde fotograf snímky upravuje na displeji monitoru a následně vyrábí (tiskne) a hodnotí fotografie.

Jas displeje monitoru

Potemnělá místnost a příliš vysoký jas displeje monitoru či tabletu je typický, hojně rozšířený nešvar. Nadměrný kontrast mezi displejem a okolním osvětlením, jednoduše řečeno příliš vysoký jas displeje, ničí náš zrak a ve výsledku vede k tmavým fotografiím. Na příliš jasném displeji máme tendenci snímek při jeho úpravách ztmavovat, aniž bychom si uvědomili, že nás displej klame.



Obr. 8: Přesvícený displej vede k tmavé fotografii, kalibrovaný displej vede k věrné fotografii

Proto, abychom netiskli tmavé fotografie, snižme jas (brightness) displeje:

- na 40-50 %, pokud pracujeme v dobře osvětlené místnosti,
- na 20-25 %, pokud pracujeme v přitmě,
- pracovat ve tmě si prosím zakažme.

Nejlepší způsob „umravňení“ displeje monitoru je samozřejmě jeho kalibrace pomocí sondy – kolorimetru. Vězte, že spolehnout se na monitor, plně mu důvěřovat, je krásný pocit.

Osvětlení pracoviště, hodnocení fotografií a manipulace s papírem

Už předešlý odstavec dával do souvislosti jas displeje a hladinu osvětlení pracoviště. Všem, kteří snímky nejen upravují, ale také vyrábí papírové fotografie, vřele doporučujeme poctivou hladinu a kvalitu osvětlení. Jinak totiž papírové fotografie oproti snímku na displeji (nejlépe sondou kalibrovaném) hodnotit nelze. Potřebné osvětlení je zajištěno buď přirozeným denním světlem nebo uměle, nejčastěji normovanými zářivkovými trubicemi.

Umělé osvětlení pro grafické účely je definováno především jako nezkrslující barvy předmětů jím osvětlených. Má tedy za úkol věrně simulovat přirozené denní světlo. Takovým umělým zdrojem jsou zářivkové trubice Philips MASTER TL-D 90 Graphica 950 SW.

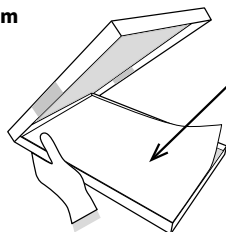
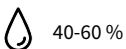
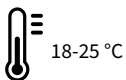


Jako minimalistické řešení doporučujeme zavěsit nad pracovní stůl světelné těleso se dvěma trubicemi Philips MASTER TL-D 90 Graphica 950 SW. Je to ekonomické řešení, které zajistí vysoký tzv. index věrnosti podání barev a potřebnou hladinu osvětlení místa, kde hodnotíme papírové fotografie. Nejlepší řešení je ovšem hodnotit fotografie u okna, na bohatém rozptýleném denním světle.

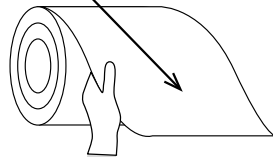
Hodnocení jasové a barevné věrnosti papírové fotografie oproti jejímu náhledu na obrazovce monitoru probíhá tak, že poklidně pozorujeme střídavě papírovou fotografii (na bohatém denním nebo umělém normovaném světle) a snímek na obrazovce. **Fotografii nepřikládáme k monitoru**, na to není lidský zrak připraven. Fyzikální interpretace obrazu na obrazovce (vzniklého pomocí tří světél a tmavého stínítka monitoru) a papírové fotografie (vytištěné barvivy - inkousty na bílý papír a osvětlené přirozeným nebo umělým zdrojem) je naprosto rozdílná. Dosáhnout úplné shody, když hodnotitelem je lidský pozorovatel se všemi svými „výjimečnostmi“, je prakticky nemožné.

Hodnotíme ustálené fotografie, tedy ne čerstvě vytisknuté. Prodleva mezi zhotovením papírové fotografie a jejím hodnocením závisí na typu inkoustů v tiskárně. Jsou-li to pigmentové inkousty, je patnáctiminutové „zrání“ výtisku zpravidla dostatečné. V případě dye-based inkoustů, které v hobby sektoru převažují, je hodinová prodleva naprostým minimem. Typ inkoustů, které daná tiskárna používá, je vyznačen v tabulkách na str. 3 a 4.

Manipulace s papírem



tisková strana





PRŮVODCE DIGITÁLNÍ FOTOKOMOROU

FOTOPAPÍRY, TISKÁRNY A SPRÁVA BAREV



Unikátní kombinace učebnice a praktické příručky pro všechny fotografy a tiskaře

Autor: Ing. Jan Kaiser, Ph.D.

Korektura, grafická úprava a sazba: Ing. Marta Korbelová

Vydavatel: FOMEI s.r.o.

Počet stran: 111

Rok vydání: 2022

Publikace navazuje na Úvod do výběru fotopapíru a provede čtenáře-fotografa labyrintem tiskáren, fotopapírů a správy barev. Je určená hobby i profesionálním tiskařům. Věříme, že ji ocení i studenti fotografických oborů.

Skrze platné charakteristiky a parametry **naučí čtenáře orientovat se ve světě fotopapírů a pláten** do inkoustových tiskáren a minilabů. Fotopapírům a plátnům pro foto a umělecké reprodukce je věnována největší část příručky. Jejím cílem je vysvětlit, jak být suverénní při výběru papíru, jak poznat médium vhodné pro dlouhodobou archivaci, jaký papír zvolit na portrét, jaký na přírodu či architekturu.

Další porce informací **pomůže s výběrem domácí nebo velkoformátové fototiskárny a minilabu**. Pigmentové nebo dye-based inkousty? Cartridge nebo Ink Tank System? To vše příručka vysvětlí.

Digitální fotokomora z pohledu správy barev tvoří třetí velkou část publikace. **Vysvětlí, jak pracovat s ICC profily a tisknout jako profesionál i v domácích podmínkách**. Jak nastavit monitor? Jak osvětlit pracoviště? Jak korektně tisknout z programu Zoner Photo Studio či Adobe Photoshop? I na tyto otázky Průvodce digitální fotokomorou dopodrobna odpoví.

Teoretická část se spolu s praktickým výkladem opírá o média FOMEI a Hahnemühle, fototiskárny Canon, EPSON, HP a minilaby EPSON, Fuji a Noritsu.



Příklady uměleckých papírů z řady **FOMEI ART** a fotopláten z řady **FOMEI CANVAS**.



Archival Velvet 265

archival semi-glossy RC paper 265 g/m²



© Petr Jan Jurečka



Metallic Gloss 255

high metallic glossy RC paper 255 g/m²

© Tanulák - Prosbay.com



PRO Gloss 265

glossy RC paper 265 g/m²

© George Meyer - Fotolia.com



Satin DUO 265

double sided semi-glossy paper 265 g/m²

© Michael Ball - Prosbay.com



SA Vinyl Glossy 270

high glossy self-adhesive vinyl 270 g/m²

© Václav Špígl



Matte Backlit Film 290

rigid backlit & reflective film 290 g/m²

© Dušan Holkové

Příklady fotopapírů z řady **FOMEI PHOTO** a speciálních médií z řady **FOMEI SPECIAL**.

Chci tisknout jako profík. **Návody a ICC profily:** www.fomei.com/profily.

Tisknu jako profík.



FOMEI s.r.o.

Machkova 587/42, 500 11 Hradec Králové 11
paper@fomei.com, www.fomei.com

Seznam distributorů FOMEI PAPER v Evropě

SLOVENSKO

FOMEI Slovakia s.r.o.

Tomáš Michelič

Za kasárňou 1
83103 Bratislava

+421 905 455 706
paper@fomei.com

MAĎARSKO

HPIX Kft.

Zoltán Diószeghy

Liget u. 3/2
2040 Budaörs

+36 20 938 2432
dio@hpix.hu

BULHARSKO

Odessos Colour Ltd.

Vladimir Vichev

28 T. Todorov Str
9009 Varna

+359 88 212 3478
techsupport@odessoscolour.com

LOTYŠSKO

BALTIJAS FOTO SERVISS

Roberts Tenass

Pulkveža Brieža 3
LV 1010 Riga

+371 29 131 413
roberts@bfs.lv

POLSKO

Rudy Lis

Sławomir Mąka

Związku Walki Młodych 9
02-786 Warszawa

+48 732 220 967
s.maka@rudylis.pl

RUMUNSKO

Mons Medius Solutions S.A.

Francisc Veer

Str. Granicerilor 79
430 362 Baia Mare

+40 744 502 952
francisc.veer@monsmedius.ro

CHORVATSKO, SLOVINSKO

SubliGO d.o.o.

Saša Ratajc

Obrtnička 2
10000 Zagreb

+385 95 385 4002
sasa.ratajc@subligo.hr

ESTONSKO

FP2 OÜ

Andres Toodo

Pärnu mnt. 154
113 17 Tallinn

+372 527 0907
andres@fp2.ee

