

FOMEI Collection Canvas Satin 350 II :: saténové plátno 350 g/m²

Saténové umělecké plátno 350 g/m² se strukturou 1:1 a vysokou otěru-odolností. Pro reprodukce obrazů a svatební fotografie. Zušlechtnění lesklým lakem možné. **Kompatibilita tiskáren: Canon, Epson, HP.**

parametr	hodnota	standard
gramáž	350 g/m ²	ISO 536
tloušťka	475 μm	ISO 534
bělost	84 %	ISO 11475
pH	7	DIN 53 124
opacita (neprůhlednost)	> 98 %	ISO 2471



Dostupné listy: test. balení A4/5

Dostupné role: 61,0, 91,4, 111,8, 152,4 cm



FOMEI Collection – kompletní řada

FOMEI Collection Jazz Art 310	<i>saténový bavlněný FineArt papír 310 g/m²</i>
FOMEI Collection Baryta SILK 310	<i>barytový papír lustre 310 g/m²</i>
FOMEI Collection Baryta MONO 290	<i>barytový papír satin 290 g/m²</i>
FOMEI Collection Cotton Smooth 240 / 320	<i>hladký výtvarnický papír z bavlny</i>
FOMEI Collection Cotton Textured 240 / 320	<i>texturovaný výtvarnický papír z bavlny</i>
FOMEI Collection Canvas Matt 390	<i>matné plátno</i>
FOMEI Collection Canvas Satin 350 II	<i>saténové plátno</i>
FOMEI Collection Canvas Gloss 390	<i>lesklé plátno</i>
FOMEI Collection Gloss / Velvet 265	<i>archivační RC lesk / polomat</i>
FOMEI Collection Chrome Film 215	<i>lesklý opacitní polyesterový film</i>
FOMEI Collection Metallic Gloss 255	<i>papír s vysokým kovovým leskem</i>



FOMEI s.r.o., Machkova 587,
 500 11 Hradec Králové, Česká republika,
 ICC profily a návody: www.fomei.com/profilu
 +420 495 056 315, fototisk@fomei.com, www.fomei.com

FOMEI Collection Canvas Satin 350 II :: płótno półmatowe 350 g/m²

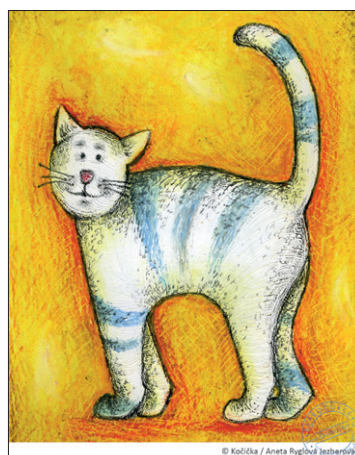
Półmatowe płótno o satynowej powierzchni, strukturze splotu 1:1 i wysokiej odporności mechanicznej. Do reprodukcji artystycznych i fotografii. Nadaje się do werniksowania. **Kompatybilne drukarki: Canon, Epson, HP.**

parametr	wartość	norma
gramatura	350 g/m ²	ISO 536
grubość	475 μm	ISO 534
białość	84 %	ISO 11475
pH	7	DIN 53 124
nieprzezroczystość	> 98 %	ISO 2471



Dostępne formaty (arkusze): pakiet testowy A4/5

Dostępne szerokości (role): 61.0, 91.4, 111.8, 152.4 cm



FOMEI Collection – pełna linia

FOMEI Collection Jazz Art 310	<i>satynowy bawełniany FineArt papier</i>
FOMEI Collection Baryta SILK 310	<i>jedwabisty papier barytowy 310 g/m²</i>
FOMEI Collection Baryta MONO 290	<i>satynowy papier barytowy 290 g/m²</i>
FOMEI Collection Cotton Smooth 240 / 320	<i>ładki bawełniany papier</i>
FOMEI Collection Cotton Textured 240 / 320	<i>teksturowany bawełniany papier</i>
FOMEI Collection Canvas Matt 390	<i>płótno matowe</i>
FOMEI Collection Canvas Satin 350 II	<i>płótno półmatowe</i>
FOMEI Collection Canvas Gloss 390	<i>płótno błyszczące</i>
FOMEI Collection Gloss / Velvet 265	<i>archiwalny błyszczący / półmatowy papier</i>
FOMEI Collection Chrome Film 215	<i>folia o wysokim połysku</i>
FOMEI Collection Metallic Gloss 255	<i>papier o metalicznym połysku</i>



MEDIKON POLSKA Sp. z o.o.,
 ul. Cyklamienów 7, 04-798 Warszawa, Polska
 Profile ICC i poradniki: icc.fomei.pl
 +48 22 872 13 67, sklep@medikon.pl, www.medikon.pl


FOMEI Collection Canvas Satin 350 II :: canvas satin 350 g/m²

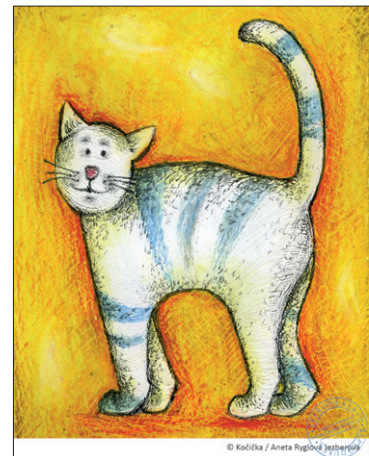
Satin artist canvas with 1:1 weave structure, 350 g/m² and high abrasion-resistance. For artistic reproductions and wedding photography. Glossy varnish possible. **Printer compatibility: Canon, Epson, HP.**

parameter	value	norm
weight	350 g/m ²	ISO 536
thickness	475 µm	ISO 534
whiteness	84 %	ISO 11475
pH	7	DIN 53 124
opacity	> 98 %	ISO 2471



Available sheets: trial pack A4/5

Available rolls: 61.0, 91.4, 111.8, 152.4 cm


FOMEI Collection – complete line

FOMEI Collection Jazz Art 310	<i>true rag satin paper 310 g/m²</i>
FOMEI Collection Baryta SILK 310	<i>true barite paper lustre 310 g/m²</i>
FOMEI Collection Baryta MONO 290	<i>true barite paper satin 290 g/m²</i>
FOMEI Collection Cotton Smooth 240 / 320	<i>smooth cotton art paper</i>
FOMEI Collection Cotton Textured 240 / 320	<i>textured cotton art paper</i>
FOMEI Collection Canvas Matt 390	<i>canvas matte</i>
FOMEI Collection Canvas Satin 350 II	<i>canvas satin</i>
FOMEI Collection Canvas Gloss 390	<i>canvas glossy</i>
FOMEI Collection Gloss / Velvet 265	<i>archival RC glossy / semiglossy paper</i>
FOMEI Collection Chrome Film 215	<i>PET glossy opaque film</i>
FOMEI Collection Metallic Gloss 255	<i>paper with high metallic gloss</i>



FOMEI s.r.o., Machkova 587,
 500 11 Hradec Kralove, Czech Republic,
 ICC profiles and guides: www.fomei.com/profiles
 +420 495 056 315, fototisk@fomei.com, www.fomei.com


FOMEI Collection Canvas Satin 350 II :: satinierte Leinwand 350 g/m²

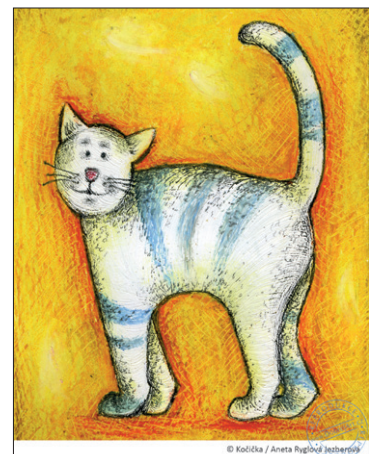
Satin Kunstcanvas 350 g/m² mit 1:1 Struktur und hoher Abriebfestigkeit. Für künstlerische Reproduktionen und Hochzeitsfotografie. Glanzlack ist möglich. **Drucker-Kompatibilität: Canon, Epson, HP.**

Parameter	Wert	Norm
Gewicht	350 g/m ²	ISO 536
Dicke	475 µm	ISO 534
Weißße	84 %	ISO 11475
pH	7	DIN 53 124
Opazität	> 98 %	ISO 2471



Blätter: Testpaket A4/5

Rollen: 61.0, 91.4, 111.8, 152.4 cm


FOMEI Collection – komplette Linie

FOMEI Collection Jazz Art 310	<i>satinierte Baumwoll papier 310 g/m²</i>
FOMEI Collection Baryta SILK 310	<i>echtes Barytpapier lustre 310 g/m²</i>
FOMEI Collection Baryta MONO 290	<i>echtes Barytpapier satin 290 g/m²</i>
FOMEI Collection Cotton Smooth 240 / 320	<i>glattes Baumwollpapier für Kunstdrucke</i>
FOMEI Collection Cotton Textured 240 / 320	<i>Baumwollpapier mit leichter Struktur</i>
FOMEI Collection Canvas Matt 390	<i>matte Leinwand</i>
FOMEI Collection Canvas Satin 350 II	<i>satinierte Leinwand</i>
FOMEI Collection Canvas Gloss 390	<i>glänzende Leinwand</i>
FOMEI Collection Gloss / Velvet 265	<i>hoch- / halbgläzendes archiv-RC Papier</i>
FOMEI Collection Chrome Film 215	<i>PET glänzender undurchsichtiger Film</i>
FOMEI Collection Metallic Gloss 255	<i>Papier mit hohem Metallic-Glanz</i>



FOMEI s.r.o., Machkova 587,
 500 11 Hradec Kralove, Tschechische Republik
 ICC Profile and Anweisungen: www.fomei.com/profiles
 +420 495 056 315, fototisk@fomei.com, www.fomei.com