

FomeiJet PRO Gloss 205 :: RC lesklý fotopapír 205 g/m²

Profesionální lesklý fotografický papír s vysokou hustotou zčernání.

Kompatibilita tiskáren: Canon, Epson, HP.

parametr	hodnota	standard
gramáž	205 g/m ²	ISO 536
tloušťka	205 μm	ISO 534
bělost	135 %	CIE, D65/2°
lesk 60°	30 %	ISO 8254-1
opacita (neprůhlednost)	94 %	ISO 2471

FomeiJet – kompletní řada

FomeiJet Aquarella Art Matt 210	<i>výtvarnický akvarel</i>
FomeiJet Canvas Matt 340 II	<i>matné plátno bělené</i>
FomeiJet PRO Gloss / Pearl 300	<i>prémiový lesklý / polomatný papír 300 g/m²</i>
FomeiJet PRO Gloss / Pearl 265	<i>RC lesklý / polomatný fotopapír 265 g/m²</i>
FomeiJet PRO Gloss / Pearl 205	<i>RC lesklý / polomatný fotopapír 205 g/m²</i>
FomeiJet Satin DUO 265	<i>prémiový saténový papír oboustranný (DUO)</i>
FomeiJet Portrait Matt 230	<i>hluboce matný prémiový papír</i>
FomeiJet Portrait Matt Warmtone 230	<i>prémiový matný papír, teplý tón</i>
FomeiJet Portrait Matt DUO 230	<i>prémiový matný papír oboustranný (DUO)</i>
FomeiJet SA Vinyl Glossy 270	<i>lesklá foto samolepka</i>
FomeiJet SA Vinyl Matte 280	<i>matná foto samolepka</i>
FomeiJet Clear Film 180	<i>čirý polyesterový film</i>
FomeiJet Premium Lustre 170	<i>polomatný fotopapír 170 g/m²</i>
FomeiJet Premium Matt 180	<i>matný fotopapír 180 g/m²</i>
FomeiJet Wallpaper 170	<i>fototapeta, nástěnné malby</i>



Dostupné listy: 10x15, 13x18, A4, A3, A3+

Dostupné role: 30,5, 43,2, 61,0, 91,4, 106,7, 111,8, 152,4 cm

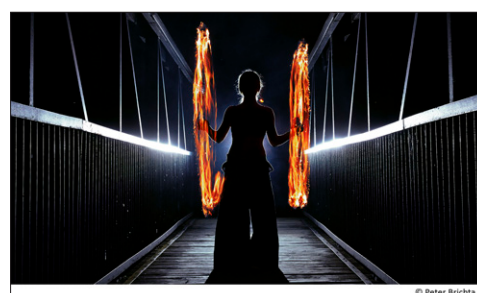


FOMEI s.r.o., Machkova 587,
500 11 Hradec Králové, Česká republika
ICC profily a návody: www.fomei.com/profily
+420 495 056 315, fototisk@fomei.com, www.fomei.com

FomeiJet PRO Gloss 205 :: błyszczący papier fotograficzny 205 g/m²

Profesjonalny wodoodporny papier fotograficzny RC, błyszcząca powierzchnia, wysoki Dmax. **Kompatybilne drukarki: Canon, Epson, HP.**

parametr	wartość	norma
gramatura	205 g/m ²	ISO 536
grubość	205 μm	ISO 534
białość	135 %	CIE, D65/2°
połysk 60°	30 %	ISO 8254-1
nieprzezroczystość	94 %	ISO 2471



Dostępne formaty (arkusze):

10x15, 13x18, A4, A3, A3+

Dostępne szerokości (role):

30.5, 43.2, 61.0, 91.4, 106.7, 111.8, 152.4 cm



MEDIKON POLSKA Sp. z o.o.,
ul. Cyklamienów 7, 04-798 Warszawa, Polska
Profile ICC i poradniki: icc.fomei.pl
+48 22 872 13 67, sklep@medikon.pl, www.medikon.pl

FomeiJet – pełna linia

FomeiJet Aquarella Art Matt 210	<i>bawełniany papier artystyczny</i>
FomeiJet Canvas Matt 340 II	<i>bielone płótno matowe</i>
FomeiJet PRO Gloss / Pearl 300	<i>błyszczący / półmatowy papier fotograficzny</i>
FomeiJet PRO Gloss / Pearl 265	<i>błyszczący / półmatowy papier fotograficzny</i>
FomeiJet PRO Gloss / Pearl 205	<i>błyszczący / półmatowy papier fotograficzny</i>
FomeiJet Satin DUO 265	<i>dwustronny satynowy papier fotograficzny</i>
FomeiJet Portrait Matt 230	<i>matowy papier fotograficzny</i>
FomeiJet Portrait Matt Warmtone 230	<i>matowy papier fotograficzny, ciepły odcień</i>
FomeiJet Portrait Matt DUO 230	<i>dwustronny matowy papier fotograficzny</i>
FomeiJet SA Vinyl Glossy 270	<i>błyszcząca samoprzylepna folia PVC</i>
FomeiJet SA Vinyl Matte 280	<i>matowa samoprzylepna folia PVC</i>
FomeiJet Clear Film 180	<i>przezroczysta folia</i>
FomeiJet Premium Lustre 170	<i>półmatowy papier fotograficzny 170 g/m²</i>
FomeiJet Premium Matt 180	<i>matowy papier fotograficzny 180 g/m²</i>
FomeiJet Wallpaper 170	<i>fototapeta</i>



FomeiJet PRO Gloss 205 :: RC glossy photopaper 205 g/m²

Professional quality photo paper, RC gloss, high Dmax, water resistant.

Compatible printers: Canon, Epson, HP.

parameter	value	norm
grammage	205 g/m ²	ISO 536
thickness	205 µm	ISO 534
whiteness	135 %	CIE, D65/2°
gloss 60°	30 %	ISO 8254-1
opacity	94 %	ISO 2471



Available sheets: 10x15, 13x18, A4, A3, A3+

Available rolls: 30,5, 43,2, 61,0, 91,4, 106,7, 111,8, 152,4 cm



FOMEI s.r.o., Machkova 587,
500 11 Hradec Kralove, Czech Republic
ICC profiles and guides: www.fomei.com/profiles
+420 495 056 315, fototisk@fomei.com, www.fomei.com



FomeiJet PRO Gloss 205 :: RC glänzendes Fotopapier 205 g/m²

Professionelles Glanz-Fotopapier, hohe Dmax, wasserabweisend.

Drucker-Kompatibilität: Canon, Epson, HP.

Parameter	Wert	Norm
Gewicht	205 g/m ²	ISO 536
Dicke	205 µm	ISO 534
Weißße	135 %	CIE, D65/2°
Glanz 60°	30 %	ISO 8254-1
Opazität	94 %	ISO 2471



Blätter: 10x15, 13x18, A4, A3, A3+

Rollen: 30,5, 43,2, 61,0, 91,4, 106,7, 111,8, 152,4 cm



FOMEI s.r.o., Machkova 587,
500 11 Hradec Kralove, Tschechische Republik
ICC Profile und Anweisungen: www.fomei.com/profiles
+420 495 056 315, fototisk@fomei.com, www.fomei.com

FomeiJet – komplette Linie

FomeiJet Aquarella Art Matt 210	<i>Kunst-Baumwollpapier</i>
FomeiJet Canvas Matt 340 II	<i>matt gebleichte Leinwand</i>
FomeiJet PRO Gloss / Pearl 300	<i>hochwertiges Glanz- / Seidenmattpapier</i>
FomeiJet PRO Gloss / Pearl 265	<i>RC glänzendes / seidenmattes Papier 265 g/m²</i>
FomeiJet PRO Gloss / Pearl 205	<i>RC glänzendes / seidenmattes Papier 205 g/m²</i>
FomeiJet Satin DUO 265	<i>satiniertes doppelseitiges Premiumpapier (DUO)</i>
FomeiJet Portrait Matt 230	<i>tiefmattes Premiumpapier</i>
FomeiJet Portrait Matt Warmtone 230	<i>mattes Premiumpapier, warmer Ton</i>
FomeiJet Portrait Matt DUO 230	<i>mattes doppelseitiges Premiumpapier (DUO)</i>
FomeiJet SA Vinyl Glossy 270	<i>Hochglanz-Fotoaufkleber</i>
FomeiJet SA Vinyl Matte 280	<i>Matt-Fotoaufkleber</i>
FomeiJet Clear Film 180	<i>transparenter Polyesterfilm</i>
FomeiJet Premium Lustre 170	<i>seidenmattes Fotopapier 170 g/m²</i>
FomeiJet Premium Matt 180	<i>mattes Fotopapier 180 g/m²</i>
FomeiJet Wallpaper 170	<i>Fototapete, Wandmalerei</i>