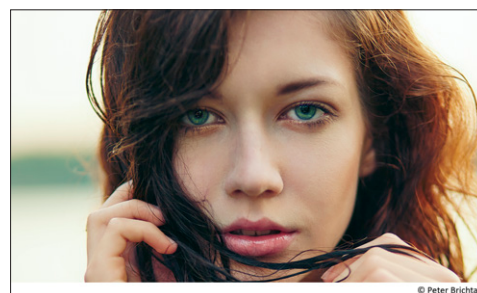


FomeiJet PRO Pearl 205 :: RC polomatný fotopapír 205 g/m²

Profesionální polomatný fotografický papír s vysokou hustotou zčernání.
Kompatibilita tiskáren: Canon, Epson, HP.

parametr	hodnota	standard
gramáž	205 g/m ²	ISO 536
tloušťka	205 μm	ISO 534
bělost	110 %	CIE, D65/2°
lesk 60°	20 %	ISO 8254-3
opacita (neprůhlednost)	96 %	ISO 2471



FomeiJet – kompletní řada

FomeiJet Aquarella Art Matt 210	<i>výtvarnický akvarel</i>
FomeiJet Canvas Matt 340 II	<i>matné plátno bělené</i>
FomeiJet PRO Gloss / Pearl 300	<i>prémiový lesklý / polomatný papír 300 g/m²</i>
FomeiJet PRO Gloss / Pearl 265	<i>RC lesklý / polomatný fotopapír 265 g/m²</i>
FomeiJet PRO Gloss / Pearl 205	<i>RC lesklý / polomatný fotopapír 205 g/m²</i>
FomeiJet Satin DUO 265	<i>prémiový saténový papír oboustranný (DUO)</i>
FomeiJet Portrait Matt 230	<i>hluboce matný prémiový papír</i>
FomeiJet Portrait Matt Warmtone 230	<i>prémiový matný papír, teplý tón</i>
FomeiJet Portrait Matt DUO 230	<i>prémiový matný papír oboustranný (DUO)</i>
FomeiJet SA Vinyl Glossy 270	<i>lesklá foto samolepka</i>
FomeiJet SA Vinyl Matte 280	<i>matná foto samolepka</i>
FomeiJet Clear Film 180	<i>čirý polyesterový film</i>
FomeiJet Premium Lustre 170	<i>polomatný fotopapír 170 g/m²</i>
FomeiJet Premium Matt 180	<i>matný fotopapír 180 g/m²</i>
FomeiJet Wallpaper 170	<i>fototapeta, nástěnné malby</i>



Dostupné listy: 10x15, 13x18, A4, A3, A3+

Dostupné role: 30,5, 43,2, 61,0, 91,4, 106,7, 111,8, 152,4 cm

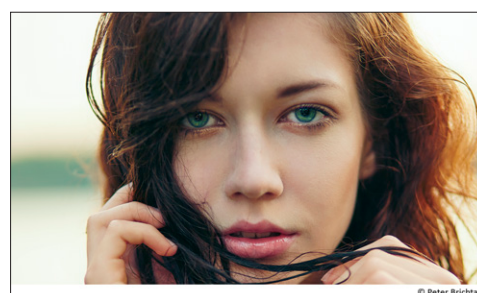


FOMEI s.r.o., Machkova 587,
 500 11 Hradec Králové, Česká republika
 ICC profily a návody: www.fomei.com/profily
 +420 495 056 315, fototisk@fomei.com, www.fomei.com

FomeiJet PRO Pearl 205 :: półmatowy papier fotograficzny 205 g/m²

Profesjonalny wodoodporny papier fotograficzny RC, półmatowa powierzchnia, wysoki Dmax. **Kompatybilne drukarki: Canon, Epson, HP.**

parametr	wartość	norma
gramatura	205 g/m ²	ISO 536
grubość	205 μm	ISO 534
białość	110 %	CIE, D65/2°
połysk 60°	20 %	ISO 8254-3
nieprzezroczystość	96 %	ISO 2471



FomeiJet – pełna linia

FomeiJet Aquarella Art Matt 210	<i>bawełniany papier artystyczny</i>
FomeiJet Canvas Matt 340 II	<i>bielone płótno matowe</i>
FomeiJet PRO Gloss / Pearl 300	<i>błyszczący / półmatowy papier fotograficzny</i>
FomeiJet PRO Gloss / Pearl 265	<i>błyszczący / półmatowy papier fotograficzny</i>
FomeiJet PRO Gloss / Pearl 205	<i>błyszczący / półmatowy papier fotograficzny</i>
FomeiJet Satin DUO 265	<i>dwustronny satynowy papier fotograficzny</i>
FomeiJet Portrait Matt 230	<i>matowy papier fotograficzny</i>
FomeiJet Portrait Matt Warmtone 230	<i>matowy papier fotograficzny, ciepły odcień</i>
FomeiJet Portrait Matt DUO 230	<i>dwustronny matowy papier fotograficzny</i>
FomeiJet SA Vinyl Glossy 270	<i>błyszcząca samoprzylepna folia PVC</i>
FomeiJet SA Vinyl Matte 280	<i>matowa samoprzylepna folia PVC</i>
FomeiJet Clear Film 180	<i>przezroczysta folia</i>
FomeiJet Premium Lustre 170	<i>półmatowy papier fotograficzny 170 g/m²</i>
FomeiJet Premium Matt 180	<i>matowy papier fotograficzny 180 g/m²</i>
FomeiJet Wallpaper 170	<i>fototapeta</i>



Dostępne formaty (arkusze):

10x15, 13x18, A4, A3, A3+

Dostępne szerokości (role):

30.5, 43.2, 61.0, 91.4, 106.7, 111.8, 152.4 cm



MEDIKON POLSKA Sp. z o.o.,
 ul. Cyklamienów 7, 04-798 Warszawa, Polska
 Profile ICC i poradniki: icc.fomei.pl
 +48 22 872 13 67, sklep@medikon.pl, www.medikon.pl

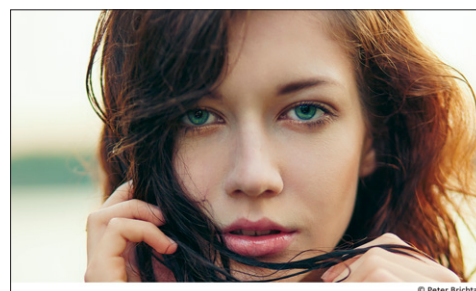


FomeiJet PRO Pearl 205 :: RC pearl photopaper 205 g/m²

Professional quality photo paper, RC pearl, high Dmax, water resistant.

Compatible printers: Canon, Epson, HP.

parameter	value	norm
grammage	205 g/m ²	ISO 536
thickness	205 µm	ISO 534
whiteness	110 %	CIE, D65/2°
gloss 60°	20 %	ISO 8254-3
opacity	96 %	ISO 2471



FomeiJet – complete line

FomeiJet Aquarella Art Matt 210	<i>art cotton paper</i>
FomeiJet Canvas Matt 340 II	<i>matt white canvas</i>
FomeiJet PRO Gloss / Pearl 300	<i>premium PE glossy / pearl photopaper 300 g/m²</i>
FomeiJet PRO Gloss / Pearl 265	<i>RC glossy / pearl photopaper 265 g/m²</i>
FomeiJet PRO Gloss / Pearl 205	<i>RC glossy / pearl photopaper 205 g/m²</i>
FomeiJet Satin DUO 265	<i>premium double-sided satin paper (DUO)</i>
FomeiJet Portrait Matt 230	<i>premium deep matte photopaper</i>
FomeiJet Portrait Matt Warmtone 230	<i>premium matte paper, warmtone</i>
FomeiJet Portrait Matt DUO 230	<i>premium double-sided matte paper (DUO)</i>
FomeiJet SA Vinyl Glossy 270	<i>glossy photo self adhesive vinyl</i>
FomeiJet SA Vinyl Matte 280	<i>matte photo self adhesive vinyl</i>
FomeiJet Clear Film 180	<i>transparent polyester film</i>
FomeiJet Premium Lustre 170	<i>lustre photopaper 170 g/m²</i>
FomeiJet Premium Matt 180	<i>matte photopaper 180 g/m²</i>
FomeiJet Wallpaper 170	<i>mural art and reproduction</i>



Available sheets: 10x15, 13x18, A4, A3, A3+

Available rolls: 30,5, 43,2, 61,0, 91,4, 106,7, 111,8, 152,4 cm



FOMEI s.r.o., Machkova 587,
500 11 Hradec Kralove, Czech Republic
ICC profiles and guides: www.fomei.com/profiles
+420 495 056 315, fototisk@fomei.com, www.fomei.com

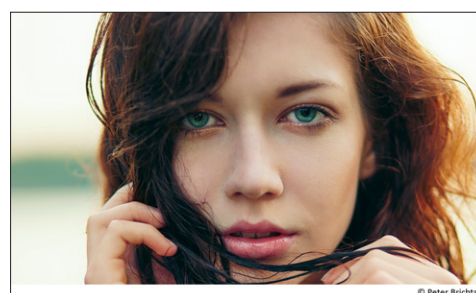


FomeiJet PRO Pearl 205 :: RC seidenmattes Fotopapier 205 g/m²

Professionelles seidenmattes Fotopapier, hohe Dmax, wasserabweisend.

Drucker-Kompatibilität: Canon, Epson, HP.

Parameter	Wert	Norm
Gewicht	205 g/m ²	ISO 536
Dicke	205 µm	ISO 534
Weißße	110 %	CIE, D65/2°
Glanz 60°	20 %	ISO 8254-3
Opazität	96 %	ISO 2471



FomeiJet – komplette Linie

FomeiJet Aquarella Art Matt 210	<i>Kunst-Baumwollpapier</i>
FomeiJet Canvas Matt 340 II	<i>matt gebleichte Leinwand</i>
FomeiJet PRO Gloss / Pearl 300	<i>hochwertiges Glanz- / Seidenmattpapier</i>
FomeiJet PRO Gloss / Pearl 265	<i>RC glänzendes / seidenmattes Papier 265 g/m²</i>
FomeiJet PRO Gloss / Pearl 205	<i>RC glänzendes / seidenmattes Papier 205 g/m²</i>
FomeiJet Satin DUO 265	<i>satiniertes doppelseitiges Premiumpapier (DUO)</i>
FomeiJet Portrait Matt 230	<i>tiefmattes Premiumpapier</i>
FomeiJet Portrait Matt Warmtone 230	<i>mattes Premiumpapier, warmer Ton</i>
FomeiJet Portrait Matt DUO 230	<i>mattes doppelseitiges Premiumpapier (DUO)</i>
FomeiJet SA Vinyl Glossy 270	<i>Hochglanz-Fotoaufkleber</i>
FomeiJet SA Vinyl Matte 280	<i>Matt-Fotoaufkleber</i>
FomeiJet Clear Film 180	<i>transparenter Polyesterfilm</i>
FomeiJet Premium Lustre 170	<i>seidenmattes Fotopapier 170 g/m²</i>
FomeiJet Premium Matt 180	<i>mattes Fotopapier 180 g/m²</i>
FomeiJet Wallpaper 170	<i>Fototapete, Wandmalerei</i>



Blätter: 10x15, 13x18, A4, A3, A3+

Rollen: 30,5, 43,2, 61,0, 91,4, 106,7, 111,8, 152,4 cm



FOMEI s.r.o., Machkova 587,
500 11 Hradec Kralove, Tschechische Republik
ICC Profile und Anweisungen: www.fomei.com/profiles
+420 495 056 315, fototisk@fomei.com, www.fomei.com