

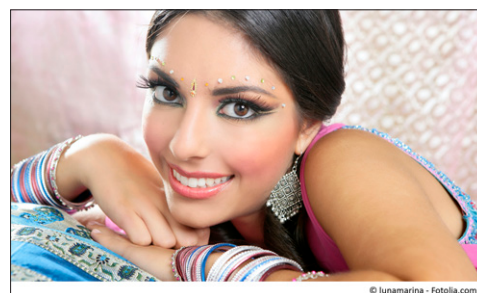


## FomeiJet Portrait Matt 230 :: premium deep matte coated paper

Deep matte paper 230 g/m<sup>2</sup> with extra black density and sharpness.

**Compatible printers: Canon, Epson, HP.**

parameter	value	norm
grammage	230 g/m <sup>2</sup>	ISO 536
thickness	267 µm	ISO 534
whiteness	> 140 %	CIE, D65/2°
opacity	> 95 %	ISO 2471



**Available sheets:** A4, A3, A3+, A2, A2+

**Available rolls:** 43,2, 61,0, 106,7, 111,8, 152,4 cm



FOMEI s.r.o., Machkova 587,  
500 11 Hradec Kralove, Czech Republic  
ICC profiles and guides: [www.fomei.com/profiles](http://www.fomei.com/profiles)  
+420 495 056 315, [fototisk@fomei.com](mailto:fototisk@fomei.com), [www.fomei.com](http://www.fomei.com)

### FomeiJet – complete line

FomeiJet Aquarella Art Matt 210	<i>art cotton paper</i>
FomeiJet Canvas Matt 340 II	<i>matt white canvas</i>
FomeiJet PRO Gloss / Pearl 300	<i>premium PE glossy / pearl photopaper 300 g/m<sup>2</sup></i>
FomeiJet PRO Gloss / Pearl 265	<i>RC glossy / pearl photopaper 265 g/m<sup>2</sup></i>
FomeiJet PRO Gloss / Pearl 205	<i>RC glossy / pearl photopaper 205 g/m<sup>2</sup></i>
FomeiJet Satin DUO 265	<i>premium double-sided satin paper (DUO)</i>
<b>FomeiJet Portrait Matt 230</b>	<b><i>premium deep matte photopaper</i></b>
FomeiJet Portrait Matt Warmtone 230	<i>premium matte paper, warmtone</i>
FomeiJet Portrait Matt DUO 230	<i>premium double-sided matte paper (DUO)</i>
FomeiJet SA Vinyl Glossy 270	<i>glossy photo self adhesive vinyl</i>
FomeiJet SA Vinyl Matte 280	<i>matte photo self adhesive vinyl</i>
FomeiJet Clear Film 180	<i>transparent polyester film</i>
FomeiJet Premium Lustre 170	<i>lustre photopaper 170 g/m<sup>2</sup></i>
FomeiJet Premium Matt 180	<i>matte photopaper 180 g/m<sup>2</sup></i>
FomeiJet Wallpaper 170	<i>mural art and reproduction</i>

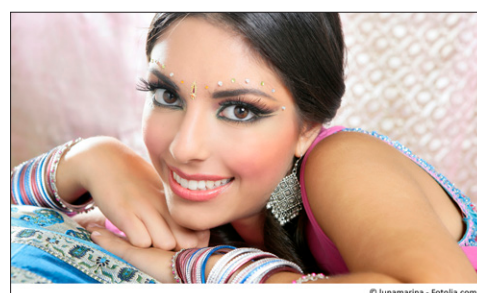


## FomeiJet Portrait Matt 230 :: tiefmattes Premiumpapier

Tiefmattes Papier 230 g/m<sup>2</sup> mit extra schwarzer Dichte und Schärfe.

**Drucker-Kompatibilität: Canon, Epson, HP.**

Parameter	Wert	Norm
Gewicht	230 g/m <sup>2</sup>	ISO 536
Dicke	267 µm	ISO 534
Weißße	> 140 %	CIE, D65/2°
Opazität	> 95 %	ISO 2471



**Blätter:** A4, A3, A3+, A2, A2+

**Rollen:** 43,2, 61,0, 106,7, 111,8, 152,4 cm



FOMEI s.r.o., Machkova 587,  
500 11 Hradec Kralove, Tschechische Republik  
ICC Profile und Anweisungen: [www.fomei.com/profiles](http://www.fomei.com/profiles)  
+420 495 056 315, [fototisk@fomei.com](mailto:fototisk@fomei.com), [www.fomei.com](http://www.fomei.com)

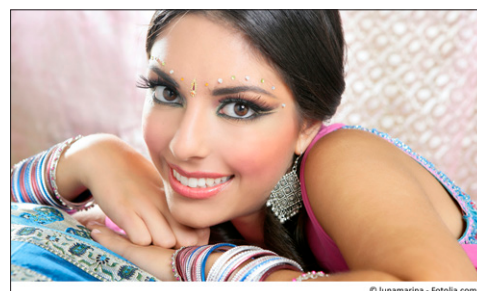
### FomeiJet – komplette Linie

FomeiJet Aquarella Art Matt 210	<i>Kunst-Baumwollpapier</i>
FomeiJet Canvas Matt 340 II	<i>matt gebleichte Leinwand</i>
FomeiJet PRO Gloss / Pearl 300	<i>hochwertiges Glanz- / Seidenmattpapier</i>
FomeiJet PRO Gloss / Pearl 265	<i>RC glänzendes / seidenmattes Papier 265 g/m<sup>2</sup></i>
FomeiJet PRO Gloss / Pearl 205	<i>RC glänzendes / seidenmattes Papier 205 g/m<sup>2</sup></i>
FomeiJet Satin DUO 265	<i>satiniertes doppelseitiges Premiumpapier (DUO)</i>
<b>FomeiJet Portrait Matt 230</b>	<b><i>tiefmattes Premiumpapier</i></b>
FomeiJet Portrait Matt Warmtone 230	<i>mattes Premiumpapier, warmer Ton</i>
FomeiJet Portrait Matt DUO 230	<i>mattes doppelseitiges Premiumpapier (DUO)</i>
FomeiJet SA Vinyl Glossy 270	<i>Hochglanz-Fotoaufkleber</i>
FomeiJet SA Vinyl Matte 280	<i>Matt-Fotoaufkleber</i>
FomeiJet Clear Film 180	<i>transparenter Polyesterfilm</i>
FomeiJet Premium Lustre 170	<i>seidenmattes Fotopapier 170 g/m<sup>2</sup></i>
FomeiJet Premium Matt 180	<i>mattes Fotopapier 180 g/m<sup>2</sup></i>
FomeiJet Wallpaper 170	<i>Fototapete, Wandmalerei</i>

## FomeiJet Portrait Matt 230 :: hluboce matný prémiový fotopapír

Hluboce matný prémiový papír s přirozeným podáním černé a vysokou ostroť. **Kompatibilita tiskáren: Canon, Epson, HP.**

parametr	hodnota	standard
gramáž	230 g/m <sup>2</sup>	ISO 536
tloušťka	267 μm	ISO 534
bělost	> 140 %	CIE, D65/2°
opacita (neprůhlednost)	> 95 %	ISO 2471



### FomeiJet – kompletní řada

FomeiJet Aquarella Art Matt 210	<i>výtvarnický akvarel</i>
FomeiJet Canvas Matt 340 II	<i>matné plátno bělené</i>
FomeiJet PRO Gloss / Pearl 300	<i>prémiový lesklý / polomatný papír 300 g/m<sup>2</sup></i>
FomeiJet PRO Gloss / Pearl 265	<i>RC lesklý / polomatný fotopapír 265 g/m<sup>2</sup></i>
FomeiJet PRO Gloss / Pearl 205	<i>RC lesklý / polomatný fotopapír 205 g/m<sup>2</sup></i>
FomeiJet Satin DUO 265	<i>prémiový saténový papír oboustranný (DUO)</i>
<b>FomeiJet Portrait Matt 230</b>	<b><i>hluboce matný prémiový papír</i></b>
FomeiJet Portrait Matt Warmtone 230	<i>prémiový matný papír, teplý tón</i>
FomeiJet Portrait Matt DUO 230	<i>prémiový matný papír oboustranný (DUO)</i>
FomeiJet SA Vinyl Glossy 270	<i>lesklá foto samolepka</i>
FomeiJet SA Vinyl Matte 280	<i>matná foto samolepka</i>
FomeiJet Clear Film 180	<i>čirý polyesterový film</i>
FomeiJet Premium Lustre 170	<i>polomatný fotopapír 170 g/m<sup>2</sup></i>
FomeiJet Premium Matt 180	<i>matný fotopapír 180 g/m<sup>2</sup></i>
FomeiJet Wallpaper 170	<i>fototapeta, nástěnné malby</i>



**Dostupné listy:** A4, A3, A3+, A2, A2+  
**Dostupné role:** 43,2, 61,0, 106,7, 111,8, 152,4 cm

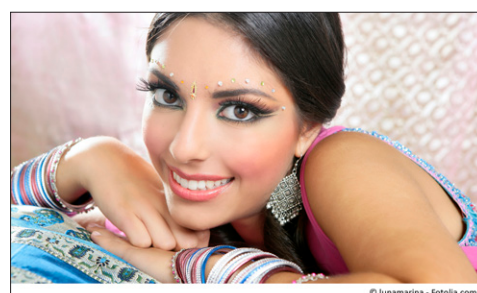


FOMEI s.r.o., Machkova 587,  
 500 11 Hradec Králové, Česká republika  
 ICC profily a návody: [www.fomei.com/profily](http://www.fomei.com/profily)  
 +420 495 056 315, [fototisk@fomei.com](mailto:fototisk@fomei.com), [www.fomei.com](http://www.fomei.com)

## FomeiJet Portrait Matt 230 :: matowy papier fotograficzny

Gładka prawdziwie matowa powierzchnia, wysoka ostrość i dynamika w czerniach. **Kompatybilne drukarki: Canon, Epson, HP.**

parametr	wartość	norma
gramatura	230 g/m <sup>2</sup>	ISO 536
grubość	267 μm	ISO 534
białość	> 140 %	CIE, D65/2°
nieprzezroczystość	> 95 %	ISO 2471



### FomeiJet – pełna linia

FomeiJet Aquarella Art Matt 210	<i>bawełniany papier artystyczny</i>
FomeiJet Canvas Matt 340 II	<i>bielone płótno matowe</i>
FomeiJet PRO Gloss / Pearl 300	<i>błyszczący / półmatowy papier fotograficzny</i>
FomeiJet PRO Gloss / Pearl 265	<i>błyszczący / półmatowy papier fotograficzny</i>
FomeiJet PRO Gloss / Pearl 205	<i>błyszczący / półmatowy papier fotograficzny</i>
FomeiJet Satin DUO 265	<i>dwustronny satynowy papier fotograficzny</i>
<b>FomeiJet Portrait Matt 230</b>	<b><i>matowy papier fotograficzny</i></b>
FomeiJet Portrait Matt Warmtone 230	<i>matowy papier fotograficzny, ciepły odcień</i>
FomeiJet Portrait Matt DUO 230	<i>dwustronny matowy papier fotograficzny</i>
FomeiJet SA Vinyl Glossy 270	<i>błyszcząca samoprzylepna folia PVC</i>
FomeiJet SA Vinyl Matte 280	<i>matowa samoprzylepna folia PVC</i>
FomeiJet Clear Film 180	<i>przezroczysta folia</i>
FomeiJet Premium Lustre 170	<i>półmatowy papier fotograficzny 170 g/m<sup>2</sup></i>
FomeiJet Premium Matt 180	<i>matowy papier fotograficzny 180 g/m<sup>2</sup></i>
FomeiJet Wallpaper 170	<i>fototapeta</i>



**Dostępne formaty (arkusze):**  
 A4, A3, A3+, A2, A2+  
**Dostępne szerokości (role):**  
 43.2, 61.0, 106.7, 111.8, 152.4 cm



MEDIKON POLSKA Sp. z o.o.,  
 ul. Cyklamienów 7, 04-798 Warszawa, Polska  
 Profile ICC i poradniki: [icc.fomei.pl](http://icc.fomei.pl)  
 +48 22 872 13 67, [sklep@medikon.pl](mailto:sklep@medikon.pl), [www.medikon.pl](http://www.medikon.pl)