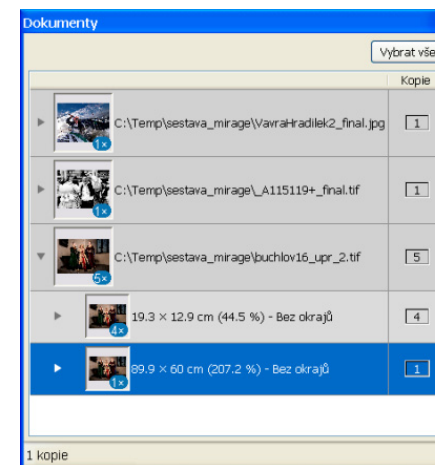


Oblíbená nastavení veškerých parametrů si můžete uložit a vytvořit si tak „šablony práce“. A nejen to, můžete vytvářet neomezené množství dropletů, v kterých je informace o veškerých nastaveních také nesena. Takže jen přesunete soubory či celé složky s obrazy k tisku nad ikonu zvoleného dropletu a stisknete tlačítko Print. Často opakující se styly práce tak máte stále v pohotovosti. Barevná věrnost a efektivita – co více si přát? Mirage.

#### Verze aplikace mirage

- **Small Studio:** pro řízení tiskáren Epson Stylus Photo R2880 a R3000
- **17" Printers:** pro řízení A2+ modelů (Epson SP 3800, 3880, 4000, 4800, 4900)
- **Master Edition:** pro řízení všech Epson Stylus tiskáren (R2880 až SP11880)
- **17" Printers PRO & Master Edition PRO:** včetně tvorby zákaznických ICC profilů
- **17" Printers Proof & Master Edition Proof:** včetně digitálního certifikovaného nátisku Fogra
- **DIGIgraphie Edition:** pro certifikované laboratoře, které tisknou ověřené limitované edice



- mluví česky (a dalšími jazyky)
- plug-in do Adobe® aplikací
- samostatná aplikace (jpg, tiff, pdf)
- pro OS systém Windows® i MAC®
- využití všech hi-tec funkcí Epson®
- automatická či manuální rotace
- centrování obrazů jedním klikem
- podpora pro výrobu pláten
- současný tisk na více tiskárnách
- podpora SpectroProoferu

Tisková aplikace mirage® společnosti dinax® je velmi přehledná, je vyvinuta „fotografem pro fotografy“. Na své si však přijdou i grafická studia a pre-press centra. Mirage = jen dvě zde uvedené okna (nastavení & náhledu vlevo a okno dokumentů nahoře). Veškeré parametry tedy volíte v jediném okně a všechna nastavení jsou na první pohled viditelná. Živý náhled rozmístění obrázků zahrnuje soft-proofing vč. možnosti simulace odstínu papíru. Automatický i manuální nesting (skládání zakázek) jsou k dispozici. Paralelní řízení více tiskáren a sofistikovaná tisková fronta potěší všechny větší provozovny.

Můžete kombinovat RGB a CMYK dokumenty, čb a barevné fotografie, přímé barvy, rastrová i vektorová data.

Další lahůdky nejen z oblasti správy barev:

- Jednoduché přidání zákaznických médií a ICC profilů
- ICC profily pro tiskový ovladač Epson® = ICC pro mirage®
- Podpora SpectroProoferu = výroba kvalitních ICC profilů
- Nejaktuálnější ColorManagement a PostScript modul od Adobe®
- Zákaznické kalibrace a podporu zajišťuje Fomei a.s.
- Novinky v2: certifikovaný nátisk, kontrola gamutu, dlaždicování (tiling), stavové informace tiskárny, CZ prostředí atd.

**Drahý RIP nebo nepřehledný tiskový ovladač?  
Konec kompromisům!  
Mirage.**